



Manometry

Typ	PPG-20	PPG-40	PPG-50
Stupnice	MPa	MPa / PSI	MPa / PSI
Rozměr [mm]	□ 27	∅ 40	∅ 50
Přesnost	±4% F.S.	ASME třída B	
Max. tlak	1,2 násobek max. hodnoty rozsahu		
Pracovní teplota [°C]	-5 až +60		
Hmotnost [kg]	0,011	0,054	0,108

Použitelné pro řadu	PPG-20	PPG-40	PPG-50
MAR200	×	✓	×
MACP302, MAR302, MAFR302	✓	✓ + PA-MAR302*	×
MACP401, MAR401, MAFR401	✓	✓ + PA-MAR401*	×
MACP501, MAR501, MAFR501	✓	✓ + PA-MAR302*	×

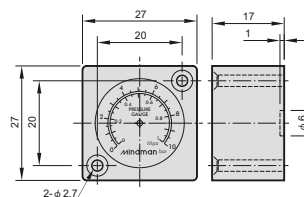
*) Poznámka pro řadu 302, 401 a 501: Manometr se závitem je možné použít pouze se závitovým adaptérem s obj. kódem PA-MAR302 (pro řadu 302 a 501), nebo PA-MAR401 (pro řadu 401). Viz níže.

Objednací kódy

PPG – 20W

Barva, určení	Rozsah
černá, řada 401	0 až 1,0 MPa
W bílá, řada 302 a 501	0 až 1,0 MPa

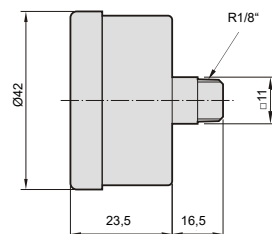
PPG-20



PPG – 40S – 5K

Barva, materiál	Rozsah
černá, standard	0 až 1,0 MPa, standard
S nerezavějící ocel	-1K 0 až 0,1 MPa
	-3K 0 až 0,3 MPa
	-5K 0 až 0,5 MPa
	-20K 0 až 2,0 MPa

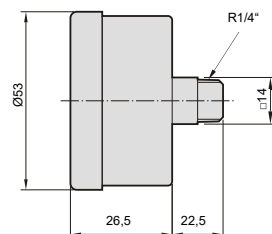
PPG-40



PPG – 50 – 20K

Rozsah
0 až 1,0 MPa, standard
-20K 0 až 2,0 MPa

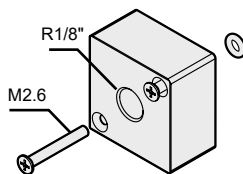
PPG-50



8

Závitový adaptér (pro montáž manometru se závitem místo vestavného čtvercového manometru)

Popis	Objednací kód
Závitový adaptér pro řadu MAX302 a MAX501	PA-MAR302
Závitový adaptér pro řadu MAX401	PA-MAR401



Doporučený utahovací moment pro manometr je 1,5-2,5 Nm, pro upevňovací šrouby M2,6 je 0,3 až 0,5 Nm.

Manometry pro montáž do panelu

Objednací kód	D - průměr	Závit	Rozsah [bar]	A	B	C	E	OK
2980 0000 0600 0003	50	G1/4"	0 až 10	52,5	32,5	5,3	55	14
2980 0000 0600 0004	50	G1/4"	0 až 16	52,5	32,5	5,3	55	14
2980 0000 0600 0005	63	G1/4"	0 až 10	51,5	31,7	5	68	14
2980 0000 0600 0006	63	G1/4"	0 až 16	51,5	31,7	5	68	14

