



Rozvaděče se aktivují po najetí vačky ve směru stoupající páky pro rolnu. V opačném směru je třeba zvolit pozvolnější náběh přítlaku rolny. Rozvaděč je vhodný i pro plynulé a pomalé změny, kdy zatlačením na kladku dochází k plynulé regulaci průtoku. Uprostřed zdvihu kladky je průtok vzduchu z přívodu uzavřen (neprochází ani do výstupu 2 ani do výstupu 4). Mimo standardní provedení je k dispozici také kladka s prodlouženým odpruženým chodem, kdy po aktivaci rozvaděče je možné kladku zamáčknout ještě o dalších 11 mm, aniž by došlo k poškození rozvaděče.





Tato varianta může být s výhodou použita u vaček, které nenajíždějí přesně, nebo mají dynamické doběhy kulisy ovládání.

Rozvaděče řady LV7 obsahují kluznou jednotku, která zaručuje vysokou životnost rozvaděče.

Řada	LV7
Připojovací závit (pracovní)	G1/4"
Průtok [Nl/min]	1700
Pracovní tlak [MPa]	vakuum až 2,1
Ovládací síla [N]	min. 20, max. 200
Pracovní teplota [°C]	teplota média max. 50, teplota okolí -20 až +50
Hmotnost [kg]	0,66

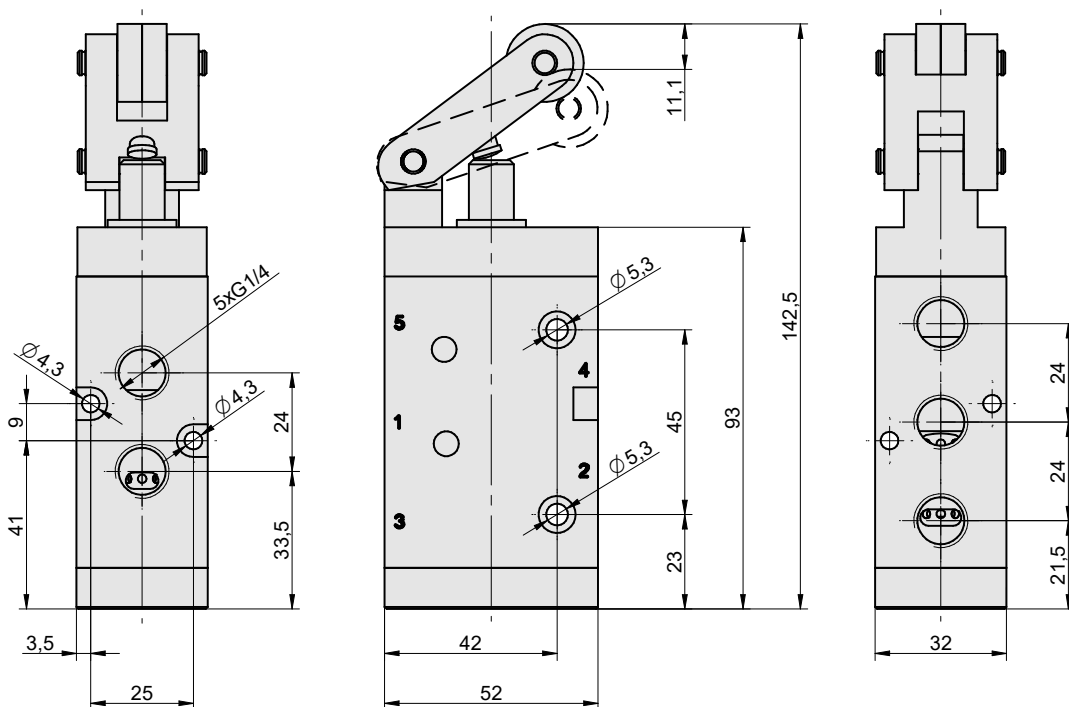
### Objednací kódy

Typ	Objednací kód
Rozvaděč 5/2 	2000 2531 8000 0000
Rozvaděč 5/2 s prodlouženým chodem 	2000 2566 8000 0000



Pro plnou aktivaci rozvaděče je nutné kladku zamáčknout o 11 mm. U verze s prodlouženým chodem je pak možné kladku zatlačit ještě o dalších 11 mm bez vlivu na funkci.

### Rozměry



### Provedení / materiály

- těleso - hliníková slitina
- víka - hliníková slitina, technopolymer, poniklovaná ocel
- pružiny - nerezavějící ocel
- těsnění - Viton®
- pístek a vnitřní díly- nerezavějící ocel
- rameno kladky - poniklovaná ocel
- kladka - ložisko



Více informací o kluzné jednotce najdete na straně 5-2.

