

ROZVADĚČE ŘADY LV7 S NARÁŽKOU - ROBUSTNÍ PROVEDENÍ DO TĚŽKÝCH PODMÍNEK



STRÁNSKÝ A PETRŽÍK



Rozvaděč se ovládá zamáčknutím nárazky ve směru její osy. Není možné jej aktivovat najetím vačky z boku rozvaděče. Rozvaděč je vhodný i pro plynulé a pomalé změny, kdy zatlačením na nárazku dochází k plynulé regulaci průtoku. Uprostřed zdvihu nárazky je průtok vzduchu z přívodu uzavřen (neprochází ani do výstupu 2 ani do výstupu 4). Mimo standardní provedení je k dispozici také nárazka s prodlouženým odpruženým chodem, kdy po aktivaci rozvaděče je možné nárazku zamáčknout ještě o dalších 5 mm, aniž by došlo k poškození rozvaděče. Tato varianta může být s výhodou použita u vaček, které nenajíždějí přesně, nebo mají dynamické doběhy kulisy ovládání.



Rozvaděče řady LV7 obsahují kluznou jednotku, která zaručuje vysokou životnost rozvaděče.

Řada	LV7
Připojovací závit (pracovní)	G1/4"
Průtok [Nl/min]	1700
Pracovní tlak [MPa]	vakuum až 2,1
Ovládací síla [N]	min. 30, max. 300
Pracovní teplota [°C]	teplota média max. 50, teplota okolí -20 až +50
Hmotnost [kg]	0,42

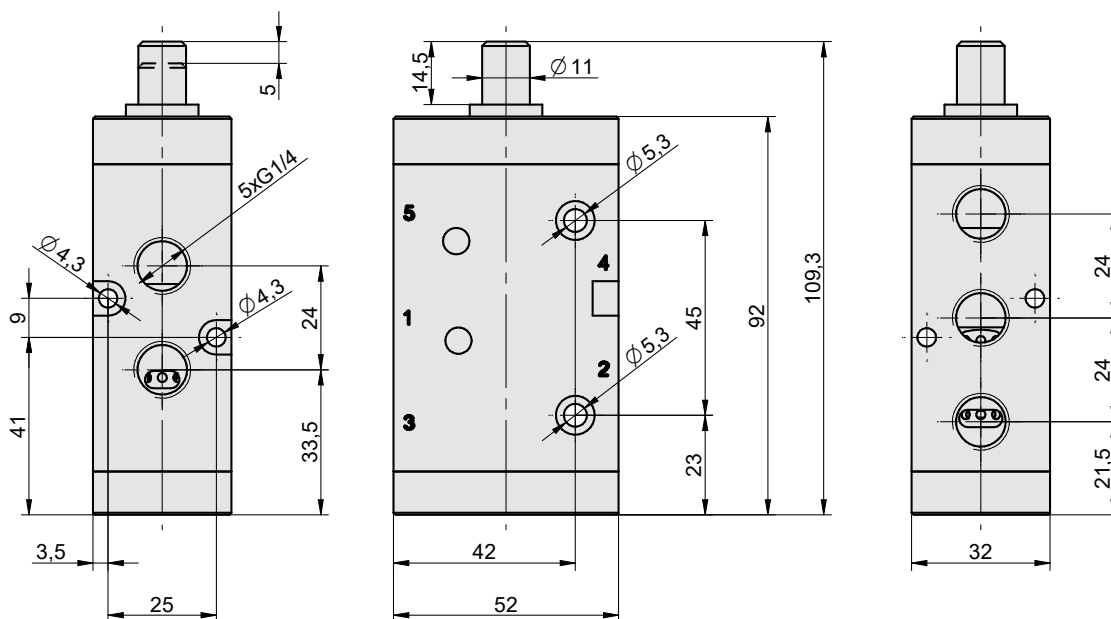
Objednací kódy

Typ	Objednací kód
Rozvaděč 5/2	2000 2521 0000 0000
Rozvaděč 5/2 s prodlouženým chodem	2000 2544 1000 0000



Pro plnou aktivaci rozvaděče je nutné nárazku zamáčknout o 5 mm. U verze s prodlouženým chodem je pak možné nárazku zatlačit ještě o dalších 5 mm bez vlivu na funkci.

Rozměry



Provedení / materiály

- těleso - hliníková slitina
- víka - hliníková slitina, technopolymer
- pružiny - nerezavějící ocel
- těsnění - Viton®
- pístek a vnitřní díly - nerezavějící ocel



Více informací o kluzné jednotce najdete na straně 5-2.

