

Oblíbená řada rozvaděčů, která doplňuje a nahrazuje rozvaděče řad L a J. Při zachování základních užitných vlastností přináší i několik zlepšení, jako např. nižší příkon, srovnatelný, nebo větší průtok a lepší dostupnost. Maximální pracovní tlak u řady MVSC je 0,8 MPa (pokud potřebujete vyšší, zvolte řadu MVSE). Rozvaděče řady MVSC jsou nepřímou ovládané. V nabídce jsou všechna provedení, 5/2 s jednou i dvěma cívkami a 5/3 se střední polohou uzavřenou, odvětranou i s polohou pod tlakem. Rozvaděče mohou být použity přímo, nebo mohou být namontovány na společnou základní desku. Součástí dodávky je i konektor.

Tento rozvaděč obsahuje pryžové těsnicí prvky.

i Maximální tlak je 0,8 MPa.

| Řada | MVSC 220 | MVSC 300 | MVSC 460 |
|------------------------|--|------------------------------------|------------------------------------|
| Připojovací závit | G1/4" (G1/8" pro výfuk 3 a 5) | G3/8" | G1/2" |
| Průtok [Nl/min] | 980, resp. 860 pro provedení 5/3 | 1905, resp. 1355 pro provedení 5/3 | 2730, resp. 1630 pro provedení 5/3 |
| Pracovní tlak [MPa] | 0,2 až 0,8, resp. 0,3 až 0,8 pro provedení 5/3 | | |
| Příkon [W, VA] | 2W pro stejnosměrné napětí, 6/4,9VA pro střídavé napětí (sepnutí/držení) | | |
| Čas odezvy [ms] | 30, resp. 40 pro provedení 5/3 | 50 | 50 |
| Tolerance napětí cívky | ±10% | | |
| Pracovní teplota [°C] | teplota okolí -5 až +50 | | |
| Krytí | IP65 s nasazeným a přišroubovaným konektorem s těsněním | | |

Objednací kódy

PMVSC 220 4E2C A220

| Velikost | |
|----------|----------------------------|
| 220 | řada MVSC 220, závit G1/4" |
| 300 | řada MVSC 300, závit G3/8" |
| 460 | řada MVSC 460, závit G1/2" |

| Funkce | |
|--------|-----------------------------------|
| 4E1 | 5/2 monostabilní (s 1 cívkou) |
| 4E2 | 5/2 bistabilní (se 2 cívkami) |
| 4E2C | 5/3 se střední polohou uzavřenou |
| 4E2P | 5/3 se střední polohou pod tlakem |
| 4E2R | 5/3 se střední polohou odvětranou |

| Napětí cívky | |
|--------------|--------------------------|
| D12 | 12 V DC ± 10% |
| D24 | 24 V DC ± 10% |
| A24 | 24 V AC ± 10%, 50-60 Hz |
| A110 | 110 V AC ± 10%, 50-60 Hz |
| A220 | 230 V AC ± 10%, 50-60 Hz |

i Konektor je součástí dodávky.

Objednací kódy základních desek pro skupinovou montáž

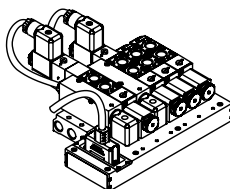
PMVSC 220 - 5B 4

| Velikost | |
|----------|-----------------------------------|
| 220 | řada MVSC a MVAA 220, závit G1/4" |
| 300 | řada MVSC 300, závit G3/8" |
| 460 | řada MVSC a MVAA 460, závit G1/2" |

| Počet pozic / Záslepovací deska | |
|---------------------------------|-----------------------|
| 2 až 10 | pro 2 až 10 rozvaděčů |

Rozvaděče řady MVSC a MVAA je možné montovat na základní desku s předem stanoveným počtem pozic. Není možné jednoduše přidávat k již vytvořené sestavě další pozice - bylo by nutné desku vyměnit, nebo vytvořit další skupinu rozvaděčů. Pro případné další rozšíření doporučujeme desku s více pozicemi a nevyužitě pozice zaslepit příslušnými záslepkami. Rozvaděče se na základní desku montují přímo - není nutný žádný adaptér. Jednotlivé rozvaděče, jsou-li namontovány na základní desce, je možné demontovat samostatně, odšroubováním dvou šroubů přístupných z vrchní strany rozvaděče. Elektrické kabely jsou přivedeny ke každé cívkě samostatně.

i K dispozici jsou také základní desky pro skupinovou montáž s vnitřním elektrickým propojením a s 25-pinovým konektorem SUB-D. Tyto základní desky jsou určeny pro rozvaděče řady 220, 300 a 460. Počet pozic může být standardně 2 až 12, maximálně 20. Napětí cívek sestavy je pak 24V DC. Bližší informace si prosím vyžádejte v technickém oddělení naší společnosti.

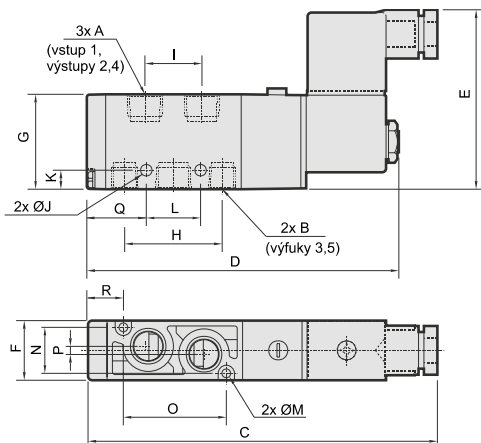


Objednací kódy záslepek:

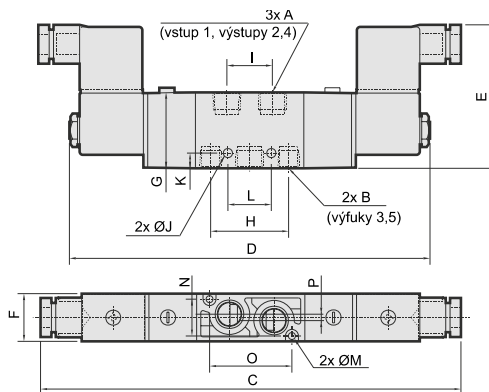
| Řada | Objednací kód |
|------|---------------|
| 220 | PMVSC 220 -5P |
| 300 | PMVSC 300 -5P |
| 460 | PMVSC 460 -5P |

Rozměry rozvaděčů řady MVSC

Typ 5/2 s jednou cívkou:



Typ 5/2 a 5/3 se dvěma cívkami:

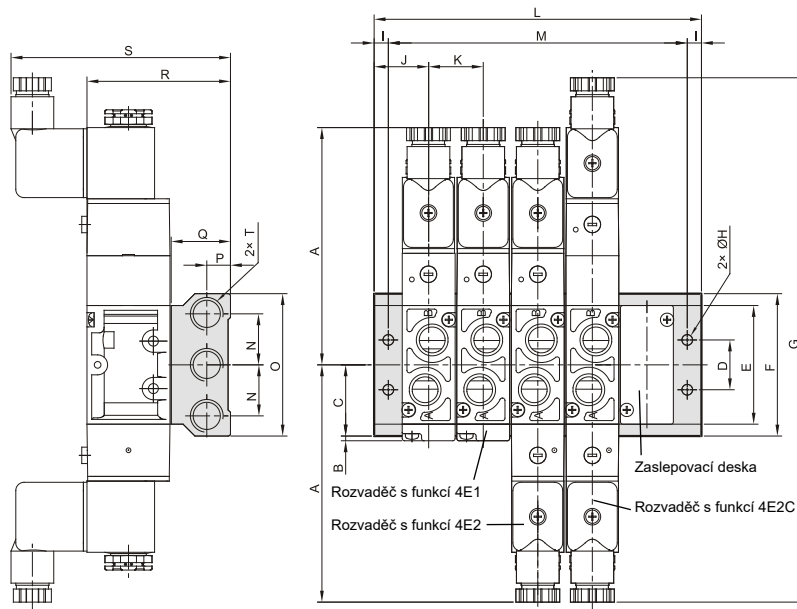


| Řada | Funkce | A | B | C | D | E | F | G | H | I | J | K | L | M | N | O | P | Q | R | Hmotnost [kg] |
|------|----------|-------|-------|-------|-------|----|------|------|----|----|-----|-----|----|-----|----|----|-----|------|------|---------------|
| 220 | 4E1 | G1/4" | G1/8" | 132 | 118,5 | 67 | 22,3 | 35 | 36 | 21 | 4,2 | 7 | 20 | 3,2 | 17 | 38 | 3 | 22 | 13 | 0,20 |
| | 4E2 | G1/4" | G1/8" | 200 | 173 | 67 | 22,3 | 35 | 36 | 21 | 4,2 | 7 | 20 | 3,2 | 17 | 38 | 3 | — | — | 0,29 |
| | 4E2C/P/R | G1/4" | G1/8" | 221 | 194 | 67 | 22,3 | 35 | 36 | 21 | 4,2 | 7 | 20 | 3,2 | 17 | 38 | 3 | — | — | 0,34 |
| 300 | 4E1 | G3/8" | G3/8" | 159 | 145,5 | 73 | 30 | 46,4 | 52 | 30 | 5,5 | 4,7 | 26 | 4,5 | 23 | 13 | 0 | 32 | 38,5 | 0,29 |
| | 4E2 | G3/8" | G3/8" | 228 | 201 | 73 | 30 | 46,4 | 52 | 30 | 5,5 | 4,7 | 26 | 4,5 | 23 | 13 | 0 | — | — | 0,39 |
| | 4E2C/P/R | G3/8" | G3/8" | 247,5 | 220,5 | 73 | 30 | 46,4 | 52 | 30 | 5,5 | 4,7 | 26 | 4,5 | 23 | 13 | 0 | — | — | 0,53 |
| 460 | 4E1 | G1/2" | G1/2" | 170 | 157 | 73 | 30 | 46,4 | 58 | 28 | 4,5 | 7 | 29 | 4,2 | 23 | 72 | 4,5 | 36,5 | 15 | 0,33 |
| | 4E2 | G1/2" | G1/2" | 238 | 212 | 73 | 30 | 46,4 | 58 | 28 | 4,5 | 7 | 29 | 4,2 | 23 | 72 | 4,5 | — | — | 0,45 |
| | 4E2C/P/R | G1/2" | G1/2" | 257,5 | 231,5 | 73 | 30 | 46,4 | 58 | 28 | 4,5 | 7 | 29 | 4,2 | 23 | 72 | 4,5 | — | — | 0,55 |

5

Rozměry desek pro skupinovou montáž rozvaděčů řady MVSC a MVA

| Řada | Hodnota | Počet pozic | | | | | | | | | |
|------|---------------|-------------|------|------|------|------|------|------|------|------|--|
| | | 2 | 3 | 4 | 5 | 6 | 7 | 8 | 9 | 10 | |
| 220 | L | 69 | 92 | 115 | 138 | 161 | 184 | 207 | 230 | 253 | |
| | M | 57 | 80 | 103 | 126 | 149 | 172 | 195 | 218 | 241 | |
| | Hmotnost [kg] | 0,20 | 0,26 | 0,32 | 0,38 | 0,46 | 0,52 | 0,60 | 0,62 | 0,68 | |
| 300 | L | 81 | 112 | 143 | 174 | 205 | 236 | 267 | 298 | 329 | |
| | M | 71 | 102 | 133 | 164 | 195 | 226 | 257 | 288 | 319 | |
| | Hmotnost [kg] | 0,25 | 0,35 | 0,44 | 0,54 | 0,64 | 0,74 | 0,83 | 0,84 | 0,92 | |
| 460 | L | 81 | 112 | 143 | 174 | 205 | 236 | 267 | 298 | 329 | |
| | M | 71 | 102 | 133 | 164 | 195 | 226 | 257 | 288 | 319 | |
| | Hmotnost [kg] | 0,39 | 0,53 | 0,68 | 0,82 | 0,97 | 1,11 | 1,26 | 1,40 | 1,55 | |



Náhradní cívky pro řady 220/300/460

| Objednací kód | Napětí | Příkon |
|-----------------|---------------|--------|
| PMVSC220-COD12 | 12V DC | 3,1 W |
| PMVSC220-COD24 | 24V DC | 2,0 W |
| PMVSC220-COA24 | 24V 50-60 Hz | 5,8 VA |
| PMVSC220-COA110 | 110V 50-60 Hz | 4,9 VA |
| PMVSC220-COA220 | 230V 50-60 Hz | 5,0 VA |

| Řada | A | B | C | D | E | F | G | H | I | J | K | N | O | P | Q | R | S | T |
|------|-----|---|----|----|----|----|-------|-----|---|----|----|------|----|----|----|------|-------|-------|
| 220 | 100 | 2 | 30 | 21 | 50 | 60 | 221 | 4,5 | 6 | 23 | 23 | 21,5 | 60 | 10 | 25 | 60,5 | 92,5 | G1/4" |
| 300 | 114 | 3 | 42 | 30 | 74 | 84 | 281,4 | 4,5 | 5 | 25 | 31 | 30,5 | 84 | 12 | 27 | 73,9 | 100,2 | G3/8" |
| 460 | 119 | 3 | 48 | 30 | 86 | 96 | 291,4 | 4,5 | 5 | 25 | 31 | 29 | 96 | 13 | 30 | 76,9 | 103 | G1/2" |