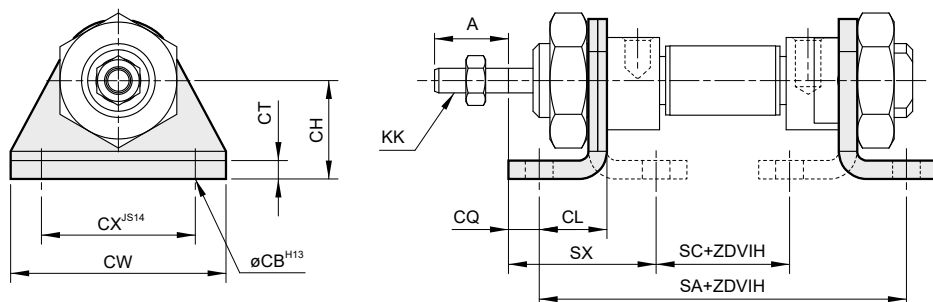




PATKA PRO VÁLCE
• DIN ISO 6432 ŘADY MCMIS
Z NEREZAVĚJÍCÍ OCELI

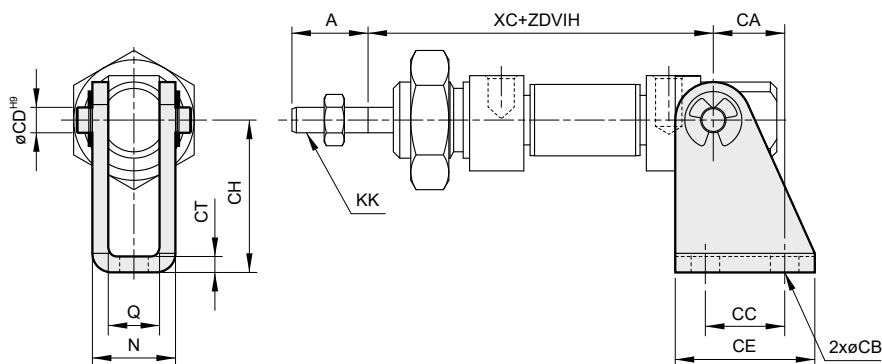
Dodávka obsahuje:
1 ks patka
(nerozavějící ocel SUS304)



Ø pístu	A	CB	CH	CL	CQ	CT	CW	CX	KK	SA	SC	SX	ZC	Hmotnost	Objednací kód
10	12	4,5	16	11	5	3	35	25	M4	68	30	24	74	0,02	PLB-M6-8
12	16	5,5	20	14	6	4	42	32	M6	76	28	32	88	0,04	PLB-M6-12
16	16	5,5	20	14	6	4	42	32	M6	81	33	32	93	0,04	PLB-M6-12
20	20	6,6	25	17	8	5	54	40	M8	101	43	36	111	0,10	PLB-M6-20
25	22	6,6	25	17	8	5	54	40	M10x1,25	102	44	40	118	0,10	PLB-M6-20

VIDLICE VÁLCE PRO VÁLCE
• DIN ISO 6432 ŘADY MCMIS
Z NEREZAVĚJÍCÍ OCELI

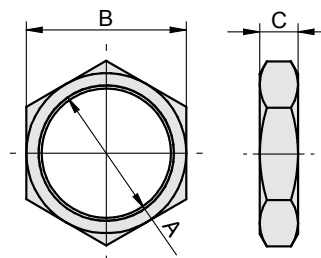
Dodávka obsahuje:
1 ks vidlice válce
(nerozavějící ocel SUS304)
1 ks čep (nerozavějící ocel)
2 ks pojistný kroužek



Ø pístu	A	CA	CB	CC	CD	CE	CH	CT	KK	N	Q	XC	Hmotnost	Objednací kód
10	12	11,25	4,5	12,5	4	22	24	2,5	M4	13,1	8,1	64	0,02	PSDB-M6-8
12	16	13	5,5	15	6	25	27	3	M6	18,1	12,1	75	0,04	PSDB-M6-12
16	16	13	5,5	15	6	25	27	3	M6	18,1	12,1	82	0,04	PSDB-M6-12
20	20	16	6,5	20	8	32	30	4	M8	24,1	16,1	95	0,09	PSDB-M6-20
25	22	16	6,5	20	8	32	30	4	M10x1,25	24,1	16,1	104	0,09	PSDB-M6-20

MATICE NA ČELOVÍKO PRO VÁLCE
• DIN ISO 6432 ŘADY MCMIS
Z NEREZAVĚJÍCÍ OCELI

Dodávka obsahuje (materiál):
1 ks matice (nerozavějící ocel)



Ø pístu	A	B	C	Hmotnost	Objednací kód
10	M12x1,25	19	7	0,037	PNUT-S-M12x1,25x7Hx19B
12 / 16	M16x1,5	24	8	0,043	PNUT-S-M16x1,5x8Hx24B
20 / 25	M22x1,5	27	8	0,079	PNUT-S-M22x1,5x8Hx27B