



Řada upínek pro těžké provozy s dlouhou životností. Pneumatické pákové upínky jsou vhodné zejména pro upínání prvků při svařování, v automobilovém průmyslu nebo tam, kde je zapotřebí velká upínací síla. Po upnutí dojde k mechanickému samosvornému zajištění upínky a nehrozí tak uvolnění při výpadku stlačeného vzduchu. Jsou osazeny dvojčinným pneumatickým válcem s magnetickým pístem pro bezkontaktní snímání polohy.

Pracovní tlak	0,6 MPa
Minimální tlak	0,15 MPa
Maximální tlak	1,0 MPa
Teplota okolí	-30°C až +80°C
Pracovní médium	upravený stlačený vzduch

<b>Průměr pístu [mm]</b>	<b>63</b>
Závitové přípoje	G1/4"
Zdvih uvolnění [mm]	50
Zdvih pneumatického válce [mm]	115
Upínací síla F2 při tlaku 0,6 MPa [N]	10.000
Zajišťovací síla F1 v upnuté poloze [N]	25.000
Hmotnost [kg]	8,90

**Objednací kódy**

2000 10259 063 0115

Průměr pístu		Zdvih	
063	63 mm	0115	115 mm, zdvih uvolnění 50 mm



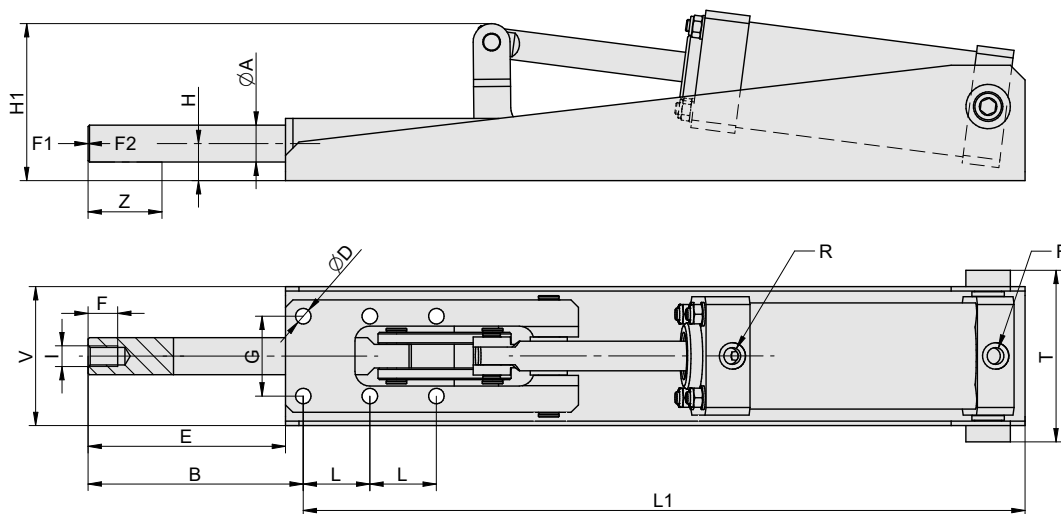
V případě požadavku na snímání polohy, je možné použít snímače řady KT-21, nebo řady RZT7/MZT8 - podrobnosti najdete na straně 3-2 a 3-4 (válec s profilem VDMA 24562).



**Upozornění**

Aby byla upínka samosvorná, musí být správně seřízena ve své pracovní (upnuté) poloze.

**Rozměry**



∅	A	B	D	E	F	G	H	H1	I	L	L1	R	T	V	Z
63	25	145,5	10,5	133,5	20	54	25	106	M14	45	488	G1/4"	116	94	50

**Provedení / materiály**

- těleso a víko válce: dural, eloxovaný
- pístní tyč a upínací tyč: CK45
- páka, konzola: ocel, pozinkovaná
- uložení upínací tyče: kluzné ložisko

Poznámky:

Upínka je nakreslena ve vysunutém (upnutém) stavu. Z označuje zdvih upnutí.