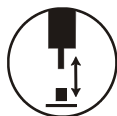


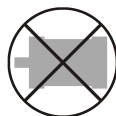
ELEKTRICKÉ POHONY S KULIČKOVÝM ŠROUBEM BEZ MOTORU ŘADY MEQI ISO 15552



STRÁNSKÝ A PETRŽÍK



s pístní tyčí



bez motoru



bez řídicí jednotky

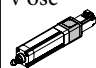
Hlavní výhody:

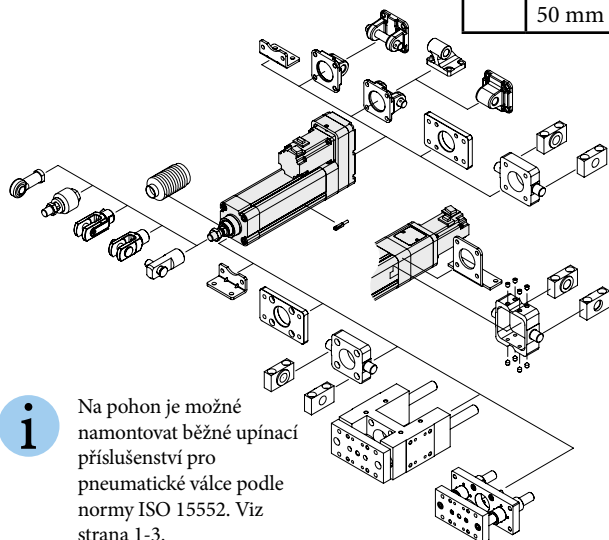
- bez motoru - lze použít preferovaný typ - servo nebo krokový motor
- vysouvající se pístní tyč s blokáci proti pootočení
- integrované kluzné vedení
- dvě možnosti polohy motoru
- ideální jako náhrada pneumatického válce díky stejným uchycovacím rozměrům podle ISO 15552

Model	MEQI 32		MEQI 40			MEQI 50			MEQI 63			MEQI 80			
Opakovatelná přesnost [mm]	± 0,02		± 0,02			± 0,02			± 0,02			± 0,02			
Stoupání kuličkového šroubu [mm]	1	2	5	10	20	5	10	20	5	10	20	5	10	20	32
Maximální rychlost [mm.s ⁻¹]	50	100	250	500	1000	250	500	100	250	500	1000	125	250	500	800
Počáteční moment [Nm]	<0,05	<0,1	<0,05	<0,1	<0,2	<0,2	<0,25	<0,3	<0,3	<0,35	<0,4	<0,3	<0,35	<0,4	<0,45
Jmenovité osové zatížení [kg] pro servomotor	3,3	5,5	23	27	37	38,5	35,5	27	50,5	64	37	66	110	90	62
Max. osová síla [N] pro servomotor / pro krokový motor	720 / 325	360 / 162	140 / 65	70 / 32	35 / 16	680 / 110	340 / 55	170 / 27	680 / 110	340 / 55	170 / 27	2700 / -	1350 / -	675 / -	420 / -
Možné zdvihy [mm] (krok po 50 mm)	100 - 400		100 - 600			100 až 800			100 až 1000			100 až 1000			
Kuličkový šroub [mm]	C7 Ø8		C7 Ø12			C7 Ø16			C7 Ø20			C7 Ø32			
Max. úhel natočení pístní tyče [°]	± 0,4		± 0,4			± 0,4			± 0,4			± 0,4			

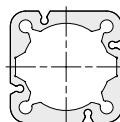
Objednací kódy

P MEQI - 50 L05 - 200 - BC - M 40

Model	Stoupání kul. šroubu	Zdvih	Poloha motoru	Typ motoru	Vel. motoru
32 MEQI 32	01 1 mm (pouze Ø32)	xxxx zdvih v mm např. 100 = zdvih 100 mm možné zdvihy: Ø32: 100 - 400 Ø40: 100 - 600 Ø50: 100 - 800 Ø63,80: 100 - 1000 vždy s krokem po 50 mm	BC v ose 	M servo Mitsubishi Yaskawa Delta	10 50/100W servo (Ø32, 40)
40 MEQI 40	02 2 mm (pouze Ø32)				
50 MEQI 50	05 5 mm		P servo Panasonic	75 750W servo (Ø80)	
63 MEQI 63	10 10 mm				S Mindman krokový, řady SM
80 MEQI 80	20 20 mm		B Mindman krokový, řady BM	56 krokový □56 (Ø50, 63)	
	32 32 mm (pouze Ø80)				



Na pohon je možné namontovat běžné upínací příslušenství pro pneumatické válce podle normy ISO 15552. Viz strana 1-3.



Profil pohonu je symetrický a uzavřený.



Technické parametry, rozměry a další informace najdete na našich internetových stránkách na adrese sappv.cz/r/x02

