

PNEUMATICKÉ VÁLCE DVOJČINNÉ ŘADY MCKMB, S PÍSTNÍ TYČÍ ZAJIŠTĚNOU PROTI POOTOČENÍ



STRÁNSKÝ A PETRŽÍK

1



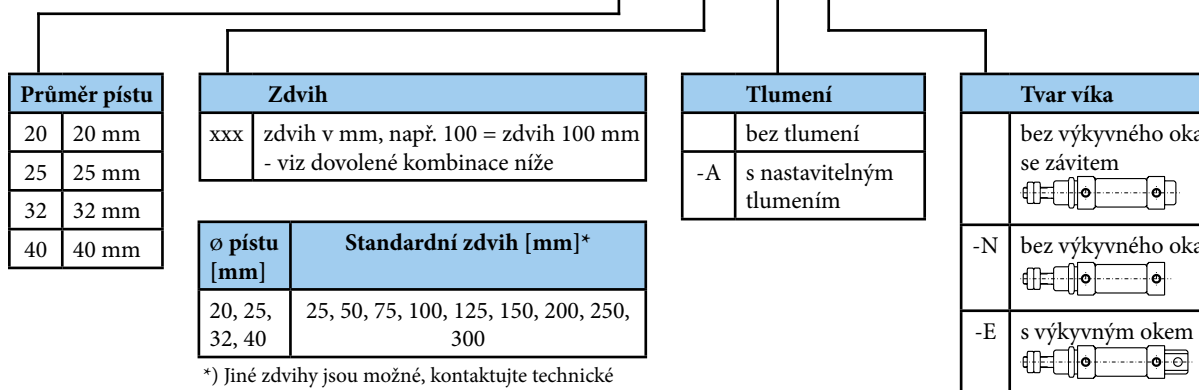
Řada válců s pístní tyčí zajištěnou proti samovolnému pootočení. Pístní tyč má šestihorný tvar a smí být namáhána jen do hodnoty povoleného krouticího momentu. Válcé mají magnet pro bezkontaktní snímání polohy a mohou mít nastavitelné tlumení koncových poloh.

Pracovní tlak	0,5 MPa
Minimální tlak	0,05 MPa
Maximální tlak	0,7 MPa
Pracovní teplota	-5°C až +60°C
Pracovní médium	upravený stlačený vzduch

Průměr pístu [mm]	20	25	32	40
Vysouvací síla při 0,5 MPa [N]	141	221	362	566
Zasouvací síla při 0,5 MPa [N]	111	173	294	473
Závitové přípoje	G1/8"	G1/8"	G1/8"	G1/4"
Délka nastavitelného tlumení [mm]	15	13	10	21
Maximální zdvih [mm]	300	500	500	500
Pracovní rychlost [mm/s]	50 až 750			
Dovolený krouticí moment na pístní tyči [Nm]	0,2	0,24	0,24	0,44
Přesnost zajištění proti pootočení [°]	±0,7	±0,7	±0,5	±0,5
Hmotnost zákl. části [kg]	0,14	0,22	0,29	0,58
Hmotnost 1 mm zdvihu [kg]	0,0008	0,0012	0,0016	0,0022

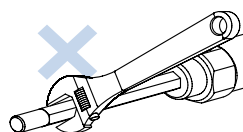
Objednací kódy

P MCKMB - 11 - 40 - 100 -A -N -G



POZOR

Nepokoušejte se otáčet pístní tyčí.



i V případě požadavku na snímání polohy, kontaktujte prosím naše technické oddělení

i Širokou nabídku upínacího příslušenství naleznete na sappv.cz/r/v25 nebo naskenujte QR kód.

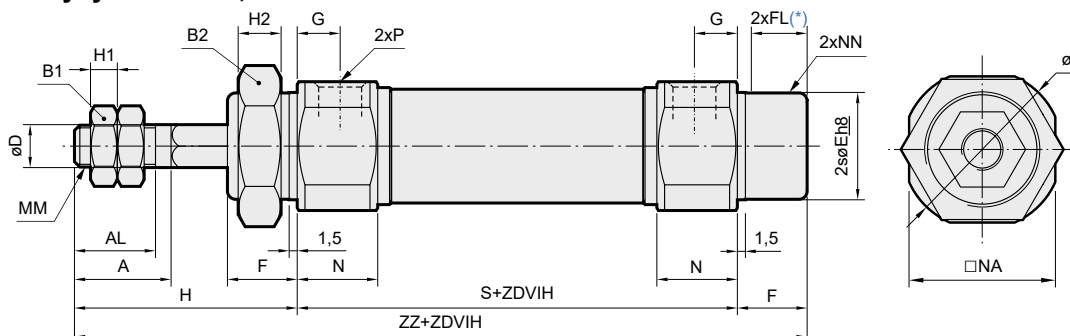
Provedení / materiály

- čelo/víko, píst: hliníková slitina
- trubka: nerezavějící ocel
- pístní tyč: nerezavějící ocel
- těsnění: pryž
- matice: uhlíková ocel

Rozměry

Typ s víkem bez výkyvného oka, se závitem

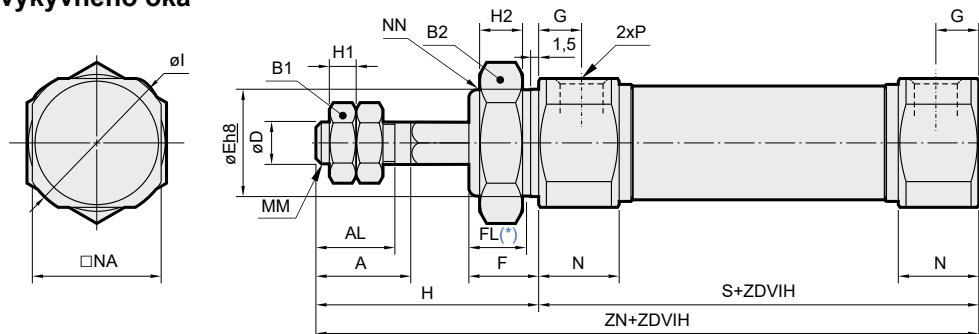
*) FL je využitelná délka závitu.



Ø	A	AL	B1	B2	D	E	F	FL	G	H	H1	H2	I	MM	N	NA	NN	P	S	ZZ
20	18	15,5	13	26	8	20	13	10,5	8	41	5	8	28	M8	15	24	M20x1,5	G1/8"	62	116
25	22	19,5	17	32	10	26	13	10,5	8	45	6	8	33,5	M10x1,25	15	30	M26x1,5	G1/8"	62	120
32	22	19,5	17	32	12	26	13	10,5	8	45	6	8	37,5	M10x1,25	15	34,5	M26x1,5	G1/8"	64	122
40	24	21	22	41	14	32	16	13,5	11	50	8	10	46,5	M14x1,5	21,5	42,5	M32x2	G1/4"	88	154

Typ s víkem bez výkyvného oka

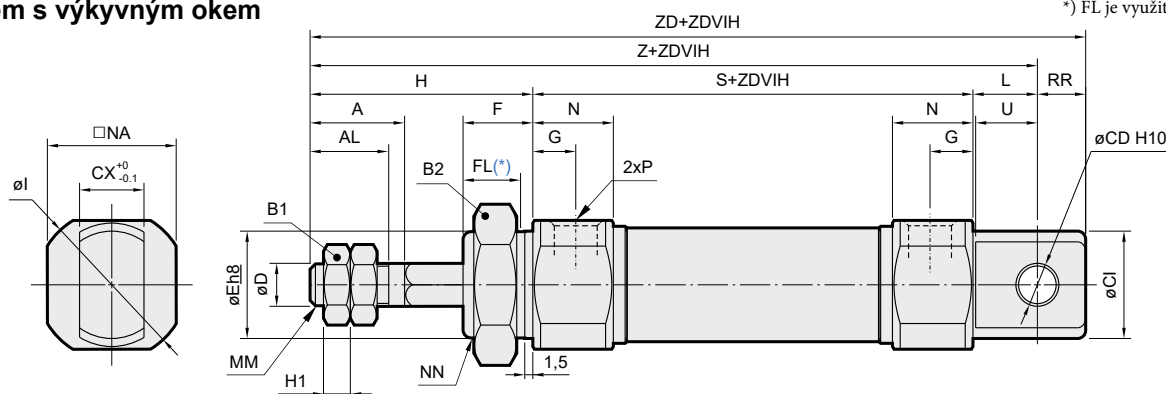
*) FL je využitelná délka závitu.



Ø	A	AL	B1	B2	D	E	F	FL	G	H	H1	H2	I	MM	N	NA	NN	P	S	ZN
20	18	15,5	13	26	8	20	13	10,5	8	41	5	8	28	M8	15	24	M20x1,5	G1/8"	62	103
25	22	19,5	17	32	10	26	13	10,5	8	45	6	8	33,5	M10x1,25	15	30	M26x1,5	G1/8"	62	107
32	22	19,5	17	32	12	26	13	10,5	8	45	6	8	37,5	M10x1,25	15	34,5	M26x1,5	G1/8"	64	109
40	24	21	22	41	14	32	16	13,5	11	50	8	10	46,5	M14x1,5	21,5	42,5	M32x2	G1/4"	88	138

Typ s víkem s výkyvným okem

*) FL je využitelná délka závitu.



Ø	A	AL	B1	B2	CD	CI	CX	D	E	F	FL	G	H	H1	I	L	MM	N	NA	NN	P	PR	S	U	Z	ZD
20	18	15,5	13	26	8	20	12	8	20	13	10,5	8	41	5	28	12	M8	15	24	M20x1,5	G1/8"	9	62	11,5	115	124
25	22	19,5	17	32	8	22	12	10	26	13	10,5	8	45	6	33,5	12	M10x1,25	15	30	M26x1,5	G1/8"	9	62	11,5	119	128
32	22	19,5	17	32	10	27	20	12	26	13	10,5	8	45	6	37,5	15	M10x1,25	15	34,5	M26x1,5	G1/8"	12	64	14,5	124	136
40	24	21	22	41	10	33	20	14	32	16	13,5	11	50	8	46,5	15	M14x1,5	21,5	42,5	M32x2	G1/4"	12	88	14,5	153	165