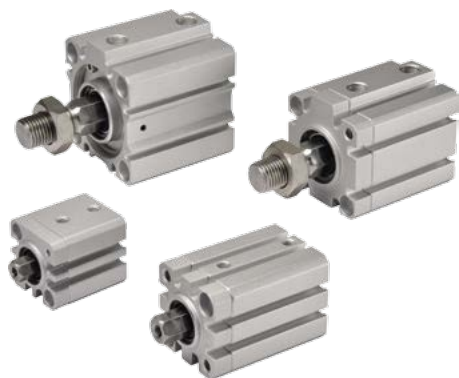


PNEUMATICKÉ VÁLCE DVOJČINNÉ KOMPAKTNÍ, ŘADY MCKJQ3 S PÍSTNÍ TYČÍ ZAJIŠTĚNOU PROTI POOTOČENÍ



STRÁNSKÝ A PETRŽÍK



Řada válců s pístní tyčí zajištěnou proti samovolnému pootočení. Pístní tyč má šestihorný tvar a smí být namáhána jen do hodnoty povoleného krouticího momentu. Tuto řadu lze použít všude tam, kde jsou zapotřebí krátké zástavbové rozměry. Válce nemají tlumení koncových poloh. Mohou být vybaveny magnetem pro bezkontaktní snímání polohy.

Pracovní tlak	0,6 MPa
Minimální tlak	ø12, 16: 0,1 MPa ø20, 25: 0,08 MPa ø32, 40: 0,06 MPa
Maximální tlak	1,0 MPa
Pracovní teplota	-5°C až +60°C
Pracovní médium	upravený stlačený vzduch

Průměr pístu [mm]	12	16	20	25	32	40
Vysouvací síla při 0,6 MPa [N]	61	109	170	265	434	679
Zasouvací síla při 0,6 MPa [N]	41	72	113	183	323	567
Závitové přípoje	M5	M5	M5	M5	G1/8" (M5)	G1/8"
Maximální zdvih [mm]	30	30	100	100	100	100
Pracovní rychlost [mm/s]	50 až 500					
Dovolený krouticí moment na pístní tyči [Nm]	0,04	0,2	0,24	0,24	0,44	0,44
Přesnost zajištění proti pootočení [°]	±1	±0,7	±0,7	±0,5	±0,5	±0,5
Hmotnost zákl. části [kg] s vnějším / vnitřním záv., stand. zdvih	0,05 / 0,05	0,07 / 0,06	0,13 / 0,12	0,19 / 0,18	0,28 / 0,25	0,32 / 0,28
Hmotnost zákl. části [kg] s vnějším / vnitřním záv., prodl. zdvih	-	-	0,31 / 0,31	0,41 / 0,40	-	-
Hmotnost 1 mm zdvihu [kg]	0,0014	0,0018	0,0028	0,0036	0,0044	0,0046

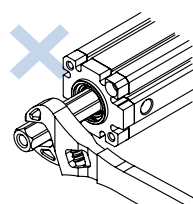
Objednací kódy

P MCKJQ3 - 11 - 20 - 25 M - G

Typ válce		Průměr pístu		Zdvih		Magnet	
11	s vnějším závitem na pístní tyči 	12	12 mm	xxx	zdvih v mm, např. 25 = zdvih 25 mm - viz dovolené kombinace níže		bez magnetu
12	s vnitřním závitem na pístní tyči 	16	16 mm			M	s magnetem
		20	20 mm				
		25	25 mm				
		32	32 mm				
		40	40 mm				

ø pístu [mm]	Standardní zdvih [mm]	Prodloužený zdvih
12, 16	5, 10, 15, 20, 25, 30	-
20, 25	5, 10, 15, 20, 25, 30, 35, 40, 45, 50	75, 100
32, 40	5, 10, 15, 20, 25, 30, 35, 40, 45, 50, 75, 100	-

POZOR
Nepokoušejte se otáčet pístní tyčí.



i V případě požadavku na snímání polohy, kontaktujte prosím naše technické oddělení

Provedení / materiály

- čelo/víko, píst: hliníková slitina
- těleso: tažený duralový profil, eloxovaný
- pístní tyč: nerezavějící ocel
- těsnění: pryž
- spojovací materiál: uhlíková ocel, nerezavějící ocel

