

# PNEUMATICKÉ VÁLCE DVOJČINNÉ ISO 15552, VDMA 24562, ŘADY MCKQI3, S PÍSTNÍ TYČÍ ZAJIŠTĚNOU PROTI POOTOČENÍ



**STRÁNSKÝ A PETRŽÍK**



Řada válců s pístní tyčí zajištěnou proti samovolnému pootočení. Pístní tyč má šestihranný tvar a smí být namáhána jen do hodnoty povoleného krouticího momentu. Rozměry odpovídají mezinárodním normám ISO 15552, VDMA 24562 a NF E 49003.1 a proto lze těmito válci nahradit pneumatický válec stejného průměru, vyrobený dle těchto norem, od jakéhokoliv výrobce. Válce mají nastavitelné tlumení koncových poloh a mohou mít magnet pro bezkontaktní snímání polohy.

Pracovní tlak	0,6 MPa
Minimální tlak	0,05 MPa
Maximální tlak	1,0 MPa
Pracovní teplota	-5°C až +60°C
Pracovní médium	upravený stlačený vzduch

Průměr pístu [mm]	32	40
Vysouvací síla při 0,6 MPa [N]	434	679
Zasouvací síla při 0,6 MPa [N]	353	567
Závitové přípoje	G1/8"	G1/4"
Délka nastavitelného tlumení [mm]	23	26
Maximální zdvih [mm]	700	700
Pracovní rychlost [mm/s]	50 až 500	
Dovolený krouticí moment na pístní tyči [Nm]	0,24	0,44
Přesnost zajištění proti pootočení [°]	±0,5	±0,5
Hmotnost základní části [kg]	0,51	0,77
Hmotnost 1 mm zdvihu [kg]	0,003	0,004

## Objednací kódy

P MCKQI3 - 11 - 32 - 50 M

Průměr pístu		Zdvih		Magnet	
32	32 mm	xxx	zdvih v mm, např. 50 = zdvih 50 mm - viz dovozené kombinace níže		bez magnetu
40	40 mm			M	s magnetem

Ø pístu [mm]	Standardní zdvih [mm]*
32, 40	50, 75, 100, 125, 150, 175, 200, 300, 400, 500

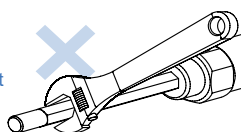
\*) Jiné zdvihy jsou možné, kontaktujte technické oddělení naší společnosti.



V případě požadavku na snímání polohy, kontaktujte prosím naše technické oddělení

**POZOR**

Nepokoušejte se otáčet pístní tyčí.



## Provedení / materiály

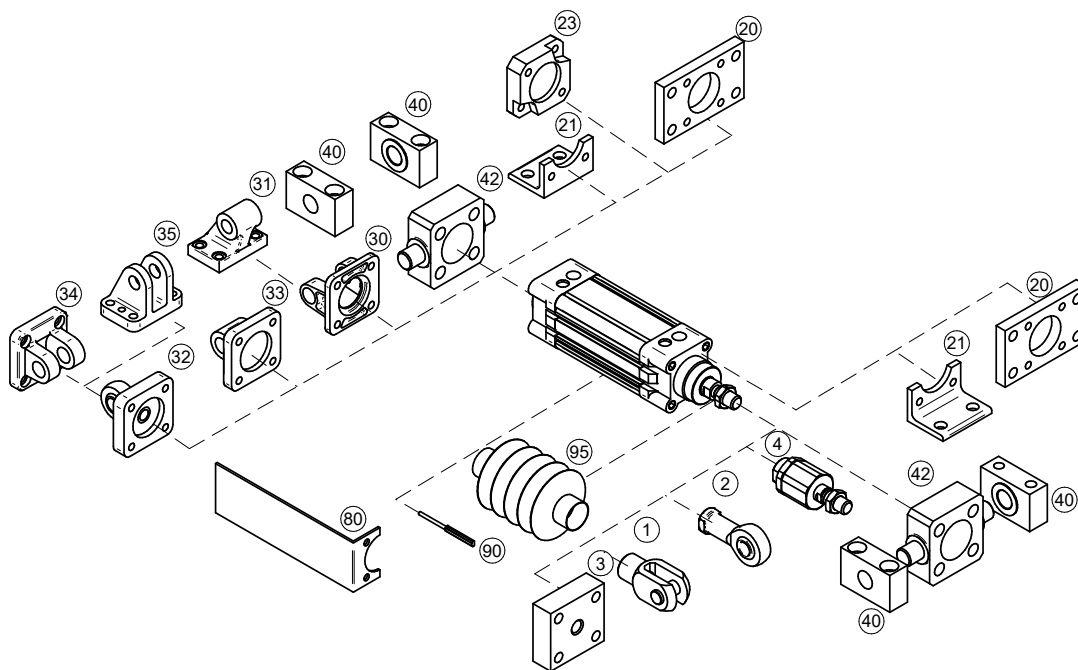
- čelo/víko, píst: hliníková slitina
- těleso: tažený duralový profil, eloxovaný
- pístní tyč: nerezavějící ocel
- těsnění: pryž
- spojovací materiál: uhlíková ocel

**Rozměry**



Ø	A	AL	B	B2	C	DD	E	G	H	I	J	K	L	O	R	S	U	UC	UD	X	Z	ZB
32	22	19,5	94	17	26	G1/8"	M10x1,25	12	30	15	4	30,5	20	32,5	5	M6	4,5	4,5	16	47	146	120
40	24	22	105	19	30	G1/4"	M12x1,25	14	35	18	4	34	14,5	38	6	M6	5,3	4,5	16	55	163	135

**Upínací příslušenství**



Upínací příslušenství ... viz strana	
1	Vidlice na pístní tyč ... 4-2
2	Oko na pístní tyč výkyvné v prostoru ... 4-3
3	Příruba na pístní tyč ... 4-2
4	Kulová spojka na pístní tyč ... 4-3
20	Příruba ... 4-5
21	Patka ... 4-5
23	Spojovací deska boxer ... 4-6
30	Vidlice válce ... 4-7
31	Oko válce výk. v rovině ... 4-7
32	Oko válce výk. v prostoru ... 4-8
33	Oko válce přímé ... 4-8
34	Vidlice válce úzká ... 4-9
35	Vidlice válce pravouhlá ... 4-9
40	Třmen ... 4-10
42	Objímka na čelo/víko ... 4-13
80	Držák rozvaděče ... 4-13
90	Snímač polohy
95	Krycí prachovka ... 4-4