

PNEUMATICKÉ VÁLCE DVOJČINNÉ TELESKOPICKÉ



Teleskopické válce jsou pohony složené z několika do sebe vložených pneumatických válců. Při vysouvání pak tento pohon může dosahovat zdvihů, které přesahují celkovou konstrukční délku pohonu a proto najdou své uplatnění tam, kde jsou zapotřebí dlouhé zdvihy a přitom není k dispozici prostor pro standardní válce. Tyto válce je doporučeno používat ve svislé poloze osy. Při jiné orientaci bude působit boční zatížení vlastní hmotností a bude docházet k vyššímu opotřebení vodících ploch a těsnění. Válce nesmí být vystaveny bočnímu (radiálnímu) zatížení ani torzním momentům vnějších sil. Síla teleskopu je v porovnání s běžnými válci zmenšená a vychází z nejmenší pracovní plochy válce ve složení a to jak ve směru vysouvání, tak i ve směru zasouvání. Teleskopické válce nejsou určeny do prašného a abrazivního prostředí.

Pracovní tlak	0,6 MPa
Minimální tlak	0,2 MPa
Maximální tlak	0,8 MPa
Pracovní teplota	-20°C až +80°C *
Pracovní médium	upravený stlačený vzduch

*) hodnoty se vztahují pro standardní těsnicí prvky

Složení	2x	2x	3x
Průměry pístu [mm]	80 (+ 63)	100 (+ 80)	100 (+ 80 + 63)
Vysouvací síla při 0,6 MPa [N]	1870	3016	1870
Zasouvací síla při 0,6 MPa [N]	936	1227	836
Závitové přípoje	G1/4"	G1/4"	G1/4"
Maximální zdvih [mm] ve svislé poloze*	1600*	2400*	2400*
Maximální zdvih [mm] ve vodorovné poloze*	1100*	1600*	1600*
Pracovní rychlost [mm/s]	50 až 500		
Hmotnost základní části [kg]	4,04	6,51	6,37
Hmotnost 1 mm zdvihu [kg]	0,0052	0,0059	0,0045

*) Zdvih válce může být delší po dohodě s technickým oddělením naší společnosti

Objednací kódy

16023 00 00 100 1200

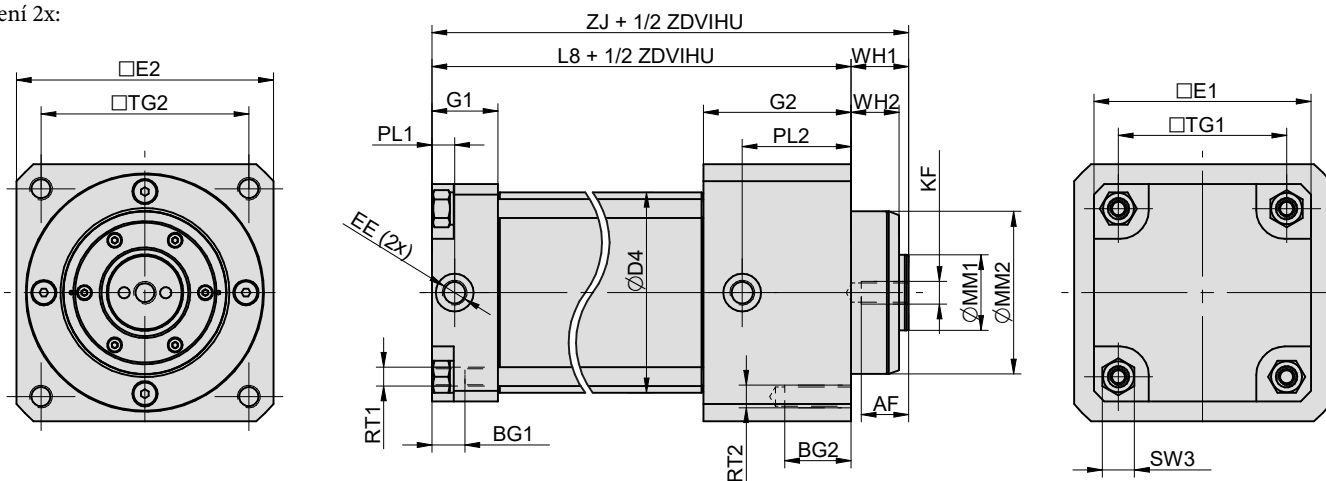
Typ válce		Vybavení		Odchylky		Hlavní průměr pístu		Zdvih/sada těsnění	
16022	složení 2x	00	bez tlumení, bez magnetu	00	bez odchylky	080	80 mm	xxxx	zdvih v mm např. 1200 = zdvih 1200 mm
16023	složení 3x					100	100 mm	9999	sada těsnění

Provedení / materiály

- čelo/víko: eloxovaný dural
- těleso: tažená duralová trubka, eloxovaná
- pístní tyč: broušená ocelová tyč CK45, povrch tvrdochrom
- těsnění: pryž
- stahovací šrouby: nerezavějící ocel
- stahovací matice: pozinkovaná ocel

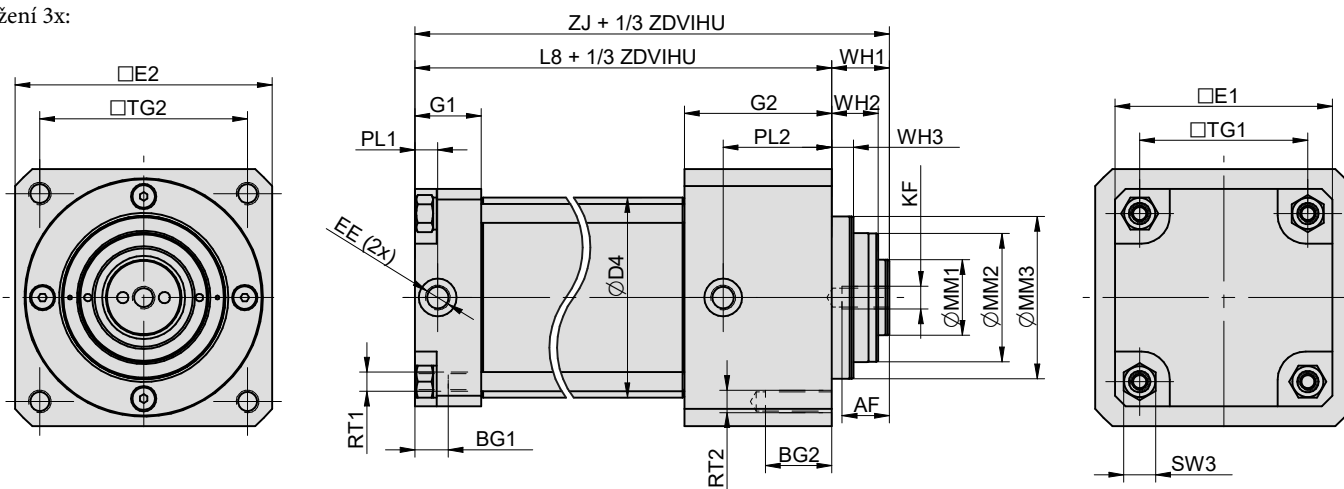
Rozměry

Složení 2x:



Ø	AF	D4	BG1	BG2	E1	E2	EE	G1	G2	KF	L8	MM1	MM2	PL1	PL2	RT1	RT2	SW3	TG1	TG2	WH1	WH2	ZJ
80+63	25	86	17	25	94	115	G1/4"	35	78	M12	132	40	68	12	55,5	M10	M10	17	72	89	16	10	148
100+80	25	106	17	35	115	136	G1/4"	35	78	M12	154,5	40	86	12	57,5	M10	M12	17	89	110	30,5	24,5	185

Složení 3x:



Ø	AF	D4	BG1	BG2	E1	E2	EE	G1	G2	KF	L8	MM1	MM2	MM3	PL1	PL2	RT1	RT2	SW3	TG1	TG2	WH1	WH2	WH3	ZJ
100+80+63	25	106	17	35	115	136	G1/4"	35	78	M12	154,5	40	68	86	12	57,5	M10	M12	17	89	110	30,5	24,5	11,5	185