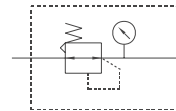




Přesné redukční ventily se používají ke snížení tlaku na přesnou hodnotu pracovního tlaku, který je automaticky udržován na požadované hodnotě s velmi vysokou přesností a opakovatelností. Své využití najde zejména v řídicích aplikacích, kde je nutně klást důraz na přesnou hodnotu výstupního tlaku vzduchu.

i Pro správnou funkci ventil po zapojení přívodního tlaku trvale spotřebovává malé množství stlačeného vzduchu a vyfukuje jej otvorem pro odlehčení.



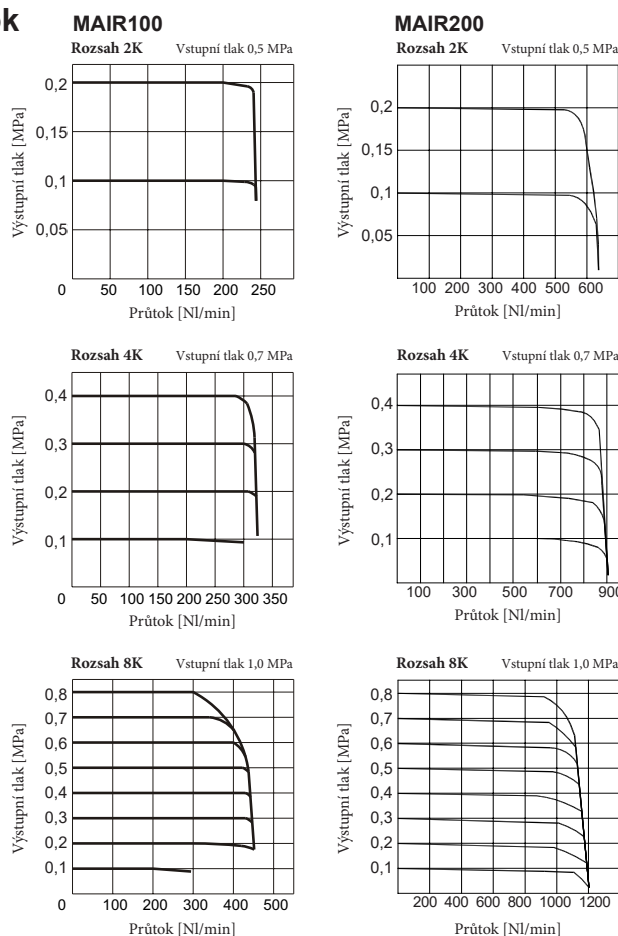
Velikost závitu	MAIR100 - G1/8"		MAIR200 - G1/4"
Vstupní tlak [MPa]	0 až 0,99 (vždy minimálně o 0,05 MPa více, než nastavený výstupní tlak)		
Výstupní tlak [MPa]	rozsah 2K: 0,005 až 0,2	rozsah 4K: 0,01 až 0,4	rozsah 8K: 0,01 až 0,8
Zkušební tlak [MPa]	1,5		
Spotřeba vzduchu [NI/min]	4,4		
Přesnost na výstupu [MPa]	0,2% z celkového rozsahu výstupního tlaku		
Opakovatelnost [MPa]	0,5% z celkového rozsahu výstupního tlaku		
Pracovní teplota [°C]	-5 až +60		
Hmotnost [kg]	0,150	0,300	
Obsah balení	manometr (R1/8"), držák (tvar L)		

Objednací kódy

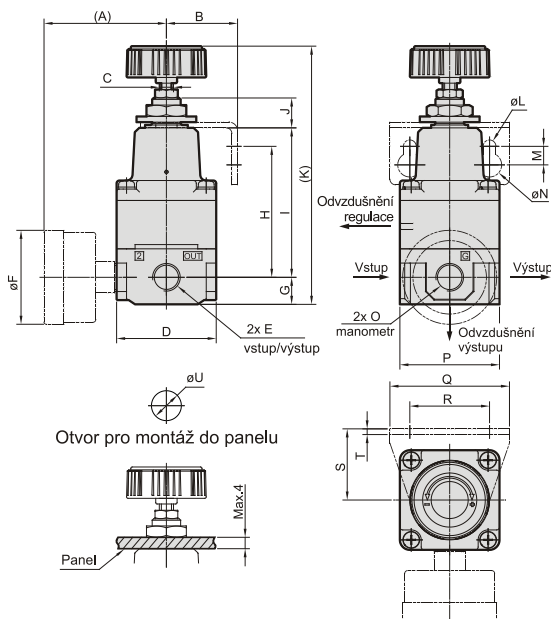
PMAIR 100 6A 2K BSP

Typ - velikost závitu		Rozsah výstupního tlaku	
100 6A	G1/8"	2K	0,005-0,2 MPa
200 8A	G1/4"	4K	0,01-0,4 MPa
		8K	0,01-0,8 MPa

Průtok



Rozměry



Řada	A	B	C	D	E	F	G	H	I	J	K	L	M	N	O	P	Q	R	S	T	U
MAIR100	43	25	M5x0,5	35	G1/8"	33	9,5	46	52,5	10,5	90,7	4,5	6,5	8,5	R1/8"	35	42	28	25	2	10,5
MAIR200	55	30	M6x0,5	50	G1/4"	42	18,5	63	71	11,3	127,3	5,5	7	9,5	R1/8"	59,2	50	36	30	2	12,5