

ELEKTRICKÉ POHONY S ŘEMENOVÝM PŘEVODEM BEZ MOTORU ŘADY METB



Univerzální pohon s převodem ozubeným řemenem je jako stvořený pro individuální automatizaci. Připojte pohon s řízením, na který jste zvyklí a získáte elektrický přímočarý pohon s širokým rozsahem uplatnění. Krycí páska je z nerezavějící oceli a vozík má těsnění proti vniknutí nečistot do vnitřního prostoru. U tohoto pohonu je možné použít standardní snímače polohy a získat tak zpětnou vazbu pro další řízení.

Pracovní teplota	-5°C až +50°C
------------------	---------------

Model	42	55	80
Opakovatelná přesnost [mm]	± 0,05		
Maximální rychlost [m.s ⁻¹]	3		
Možné zdvihy [mm]	100 až 6000		
Obvod na roztečné kružnici řemenice [mm]	90	120	160
Počet zubů na řemenici	18	24	32
Šířka řemenu [mm]	12	16	25
Maximální otáčky [ot.min ⁻¹]	2000	1500	1150

Model	42	55	80
Max. dovolená zátěž Fx [N]	460	820	1650
Max. dovolená zátěž Fy a Fz [N]	1560	1850	4500
Max. dovolený moment Mx [Nm]	20	25	80
Max. dovolený moment My a Mz [Nm]	55	120	450
Max. dovolené radiální zatížení na vstupní hřídeli [N]	220	300	300
Potřebný moment motoru pro posuv bez zátěže [Nm]	>0,1	>0,5	>0,9
Hmotnost základní části [kg]	1,6	4,4	6
Hmotnost 100 mm zdvihu [kg]	0,25	0,37	0,90

Objednací kódy

PMETB 42 0800 M12 L

Model	
42	METB-42
55	METB-55
80	METB-80

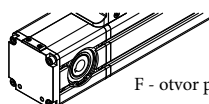
Zdvih	
xxxx	zdvih v mm např. 0100 = zdvih 100 mm (v rozsahu 100 až 6000 mm)

Připojení motoru	Pro model
F08	otvor pro hřídel, Ø8
M12	hřídel na jedné straně, Ø12
D12	hřídel na obou stranách, Ø12
F08	otvor pro hřídel, Ø8
M16	hřídel na jedné straně, Ø16
D16	hřídel na obou stranách, Ø16
F19	otvor pro hřídel, Ø19
M19	hřídel na jedné straně, Ø19
D19	hřídel na obou stranách, Ø19

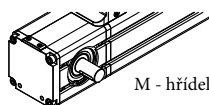
Hřídel *	
L	vlevo
R	vpravo

*) Platí pouze pro připojení M12, M16 a M19

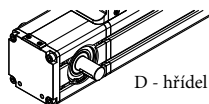
Připojení motoru



F - otvor pro hřídel



M - hřídel na jedné straně

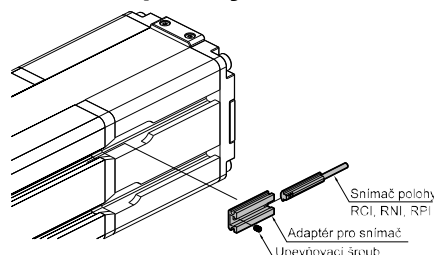


D - hřídel na obou stranách

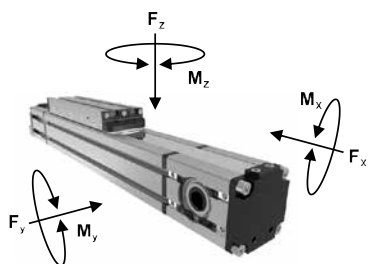
Provedení

- převod pohybu ozubeným řemenem ATL5
- integrované vedení se dvěma vodičnými bloky
- těleso je tažený duralový profil, tvrdě eloxovaný
- krycí páska z nerezavějící oceli

Snímání polohy



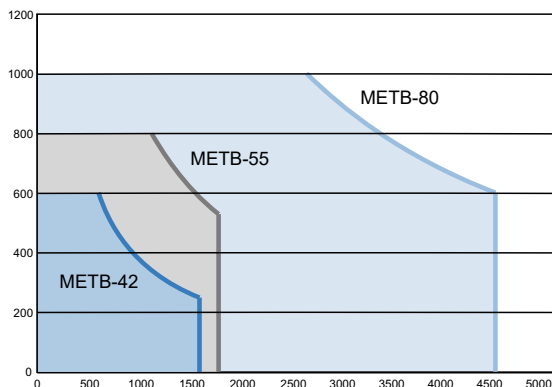
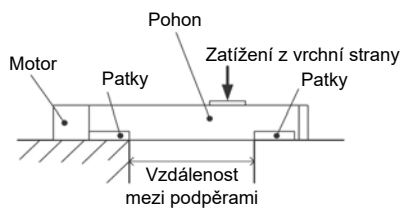
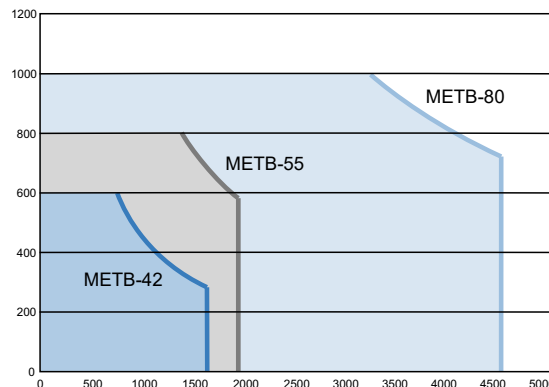
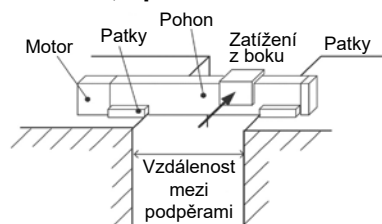
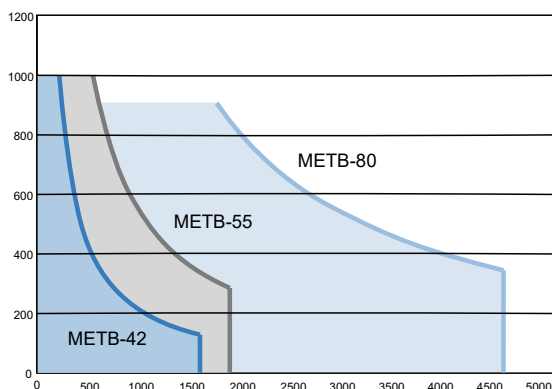
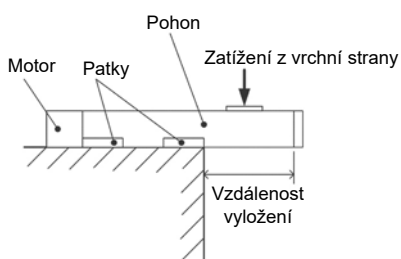
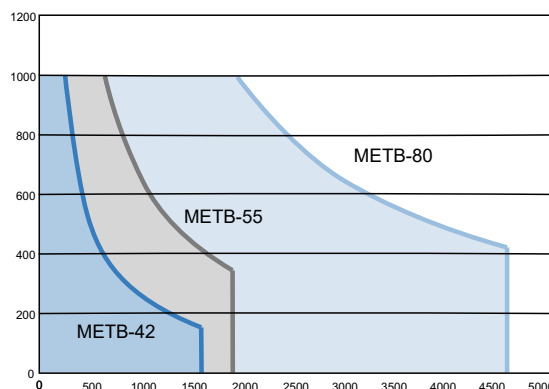
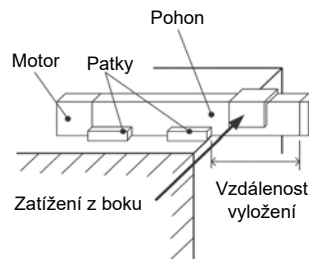
U modelů METB-42 a 55 se snímač upevňuje přímo do tělesa pohonu, u modelu METB-80 je nutné použít adaptér s objednacím kódem PETB80-3.

Dovolené zatížení
Dynamické zatížení


V případě kombinovaného zatížení musí platit následující výraz:

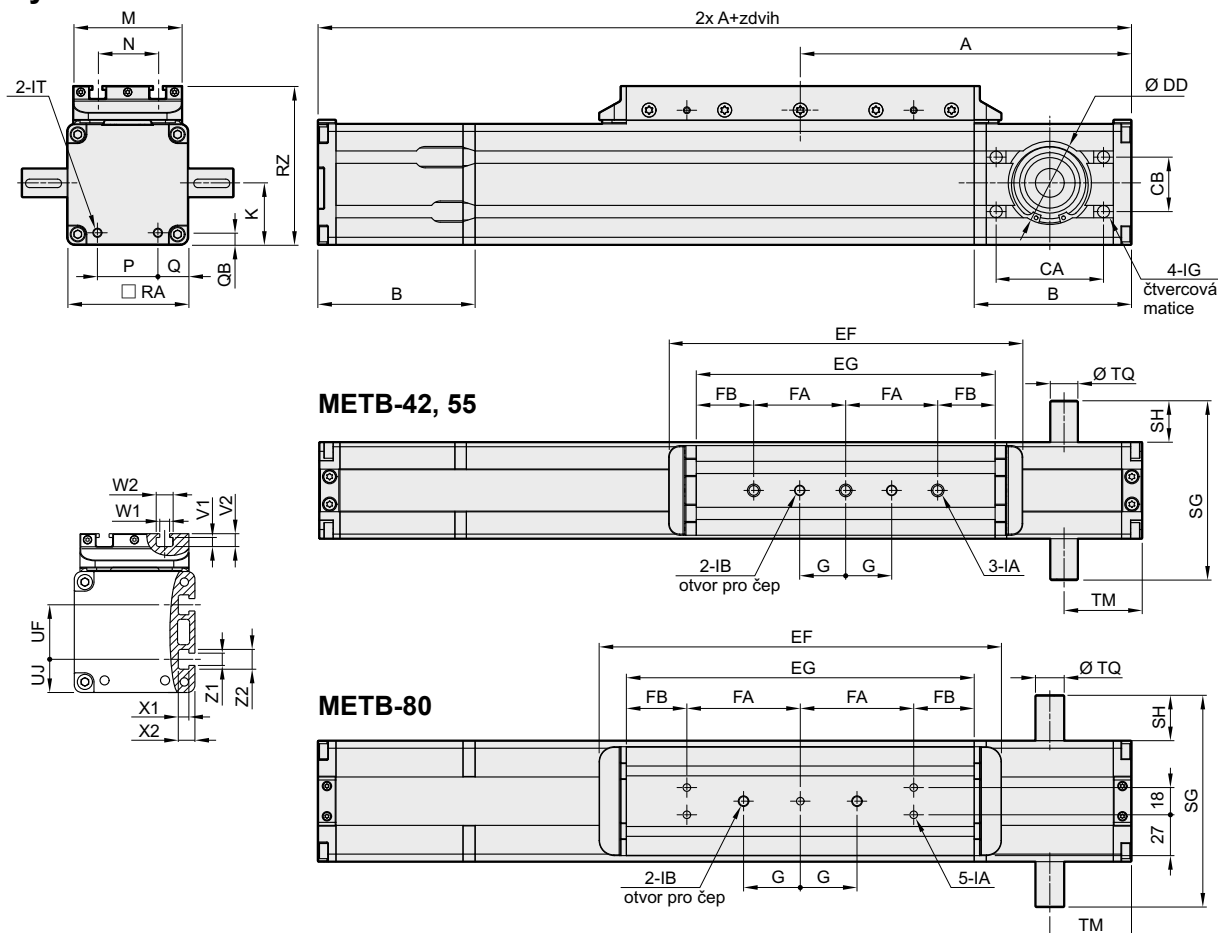
$$\frac{F_{y_A}}{F_y} + \frac{F_{z_A}}{F_z} + \frac{M_{x_A}}{M_x} + \frac{M_{y_A}}{M_y} + \frac{M_{z_A}}{M_z} \leq 1$$

Hodnoty s označením „A“ jsou vypočítané, dovolené hodnoty jsou uvedeny v tabulce na předchozí straně.

Zatížení z vrchu, upevnění na koncích

Zatížení z boku, upevnění na koncích

Zatížení z vrchu, upevnění letmo

Zatížení z boku, upevnění letmo


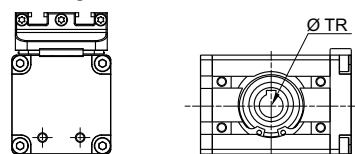
ELEKTRICKÉ POHONY S ŘEMENOVÝM PŘEVODEM BEZ MOTORU ŘADY METB

Rozměry

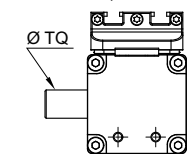


Připojení motoru

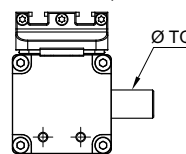
F - otvor pro hřídel



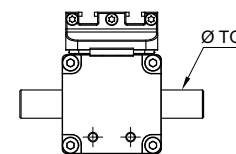
M - hřídel na jedné straně - vlevo



M - hřídel na jedné straně - vpravo



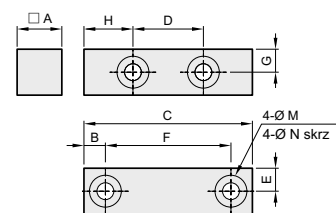
D - hřídel na obou stranách



Model	A	B	CA	CB	DD	EF	EG	FA	FB	G	IA	IB	IG	IT
42	129	64	max. 42	19,5	Ø27 H7, hl. 1,5	154	130	40	25	20	M5, hl. 5	Ø4 H7, hl. 5	M5 DIN 562	M4, hl. 7
55	166	88	max. 55	22	Ø32 H7, hl. 1,5	190	150	55	20	30	M5, hl. 7,5	Ø5 H7, hl. 5	M5 DIN 562	M5, hl. 7
80	219	104	max. 71	35,9	Ø55 H7, hl. 1,5	266	230	75	40	37,5	M6, hl. 10	Ø6 H7, hl. 10	M8 DIN 562	M6, hl. 8

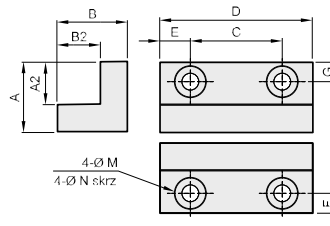
Model	K	M	N	P	Q	QB	RA	RZ	SG	SH	TM	TQ	TR	UF	UJ	V1	V2	W1	W2	X1	X2	Z1	Z2
42	21	39	20	16	13	7	42	60	82	20	34	12	8	19,5	11	3,2	4,9	5,3	8,6	3,2	4,9	5,3	8,6
55	25	50	28	23	16	8	55	76	92	18,5	48,5	16	8	22	16,5	4,2	6,2	5,2	8,4	4,3	6,3	5,3	8,6
80	41	72	40	40	20	8	80	105	140	30	54	19	19	36	22	6	8,5	6,5	11,2	7	11	8,2	13,2

Příslušenství - patka na čelo/víko



Model	A	B	C	D	E	F	G	H	M	N	Objednací kód
42	14	5	42	16	7	32	7	13	8, hl. 4,4	4,5	PETB42-1
55	15	7	55	23	7,5	41	7	16	10, hl. 5	5,5	PETB55-1
80	16	8	80	40	8	64	8	20	11, hl. 6	6,6	PETB80-1

Příslušenství - patka na těleso



Model	A	A2	B	B2	C	D	E	F	G	M	N	Objednací kód
42	17	12	17	12	25	40	7,5	6	6	10, hl. 3,5	5,5	PETB42-2
55	23	14	23	14	30	50	10	6,5	6,5	10, hl. 5,5	5,5	PETB55-2
80	32	19	34	21	40	60	10	8	10	15, hl. 8,6	9	PETB80-2