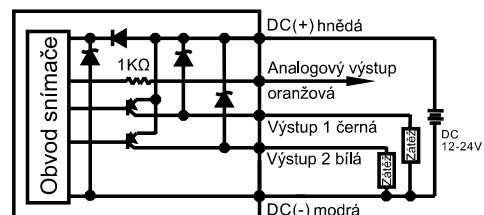
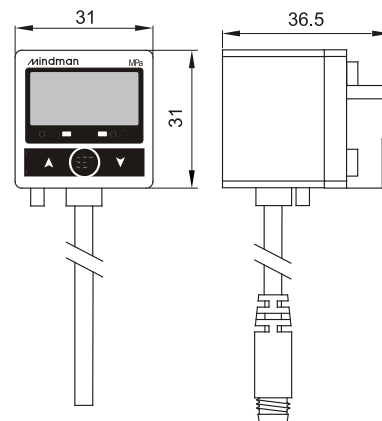


Tlakový přepínač digitální, typ MP25 s vnitřním závitem G1/8“

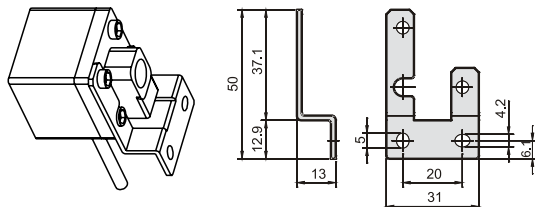
Popis	Hodnota
Pracovní rozsah tlaku [MPa]	0.00 až 1,00
Maximální tlak [MPa]	1,5
Pracovní médium	vzduch, plyn nezpůsobující korozi, nehořlavý plyn
Napájecí napětí [V]	12 až 24, stejnosměrné ($\pm 10\%$)
Spotřeba proudu [mA]	do 55
Srovnávací výstup	2x PNP výstup, proud max. 80 mA, napětí max. 24V DC, zbytkové napětí 1V (při 80mA)
Indikace srovnávacího výstupu	zelená LED pro výstup 1, červená LED pro výstup 2
Analogový výstup	výstupní napětí 1 až 5 V, $\leq \pm 2,5\%$ F.S., linearita $\pm 1\%$ F.S., výstupní impedance cca 1 k Ω
Nastavitelné jednotky	MPa, bar, PSI, kgf/cm ²
Hystereze	nastavitelná, 1 číslice (2 číslice při použití jednotky PSI) nebo pevná v porovnávacím režimu, opakovatelnost $\pm 0,2\%$ F.S. ± 1 číslice
Časová odezva [ms]	méně než 2,5
Ochrana proti zkratu	vestavěná
Displej	3 1/2 číslice, červené LED, obnovování 5x za sekundu
Krytí	IP65
Pracovní teplota okolí [°C]	0 až +50 (prostředí musí být suché - bez kondenzace vody, deště nebo sněžení)
Pracovní vlhkost okolí [%]	35 až 85
Hmotnost [kg]	0,105


Objednací kódy

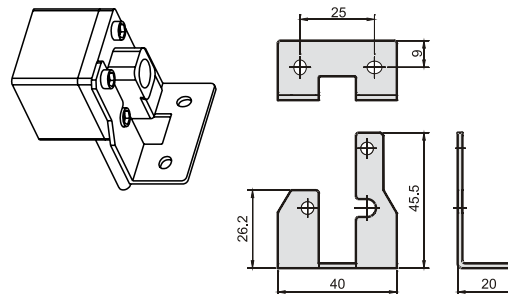
Popis	Objednací kód
Digitální tlakový přepínač MP25, G1/8“	PMP25P-03-F3
Držák BT-1	PMP25-BT1
Držák BT-2	PMP25-BT2
Adaptér pro montáž do panelu s ochranným krytem PA	PMP25-PA

Příslušenství

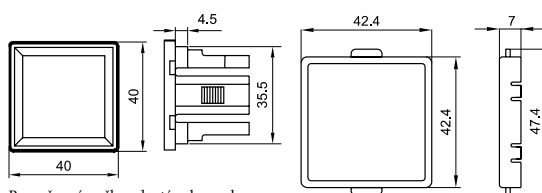
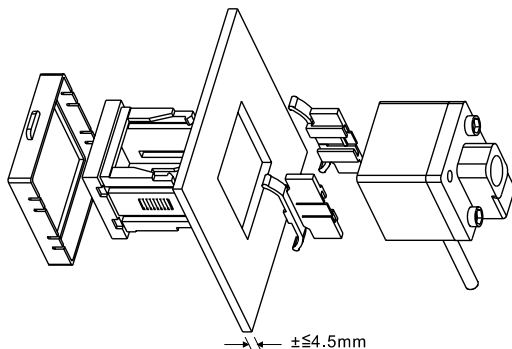
Držák BT-1



Držák BT-2



Adaptér pro montáž do panelu s ochranným krytem PA



Rozměry rámečku adaptéru bez ochranného krytu. V plechu je nutné vytvořit čtvercový otvor o rozměru 36x36 mm. Síla plechu je max. 4,5 mm.

Rozměry ochranného krytu