



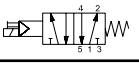

Řada velkopřítokových rozvaděčů s průtokem až 28 000 NI/min, je vhodná pro rychlé zásobování vzduchem velkých spotřebičů, nebo většího množství menších spotřebičů z jednoho rozvodu. Rozvaděče jsou ovládány nepřímo, pomocí menších, standardních elektromagnetických ventilů ISO 5599/1. Tyto pilotní ventily mohou mít společný přívod stlačeného vzduchu, nebo mohou být napájeny externě, čímž se zvětší rozsah hlavního rozvaděče.

Tyto rozvaděče obsahují pryžové těsnicí prvky.

Řada	G1"	G1 1/2"
Připojovací závit	G1"	G1 1/2"
Závit externího přívodu pomocného ovládání	G1/4"	
Závity ovládání (12, 14) u pneumatického řízení	G1/8"	
Průtok [NI/min]	16 000	28 000
Pracovní tlak [MPa]	0,2 až 0,7 (0 až 1,0 MPa při použití externího přívodu pomocného ovládání)	
Pracovní tlak pomocného ovládání [MPa]	0,2 až 0,7	
Příkon [W, VA]	2,5W pro stejnosměrné napětí, 6/4,9VA pro střídavé napětí (sepnutí/držení)	
Čas odezvy při stejnosměrném napětí [ms]	60	70
Čas odezvy při střídavém napětí [ms]	60	70
Pracovní teplota [°C]	teplota média max. 50, teplota okolí -20 až +50	

## Objednací kódy

25 52 80 90 20 30 000 1

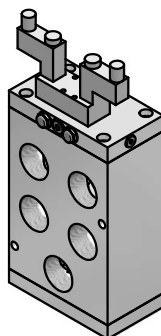
Funkce		
52 80 90		5/2 monostabilní (s 1 cívkou)
52 80 80		5/2 bistabilní (se 2 cívkami)

Velikost	
14	G1"
20	G1 1/2"

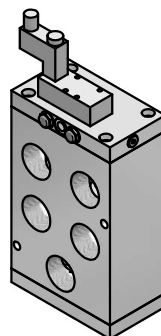
Napětí cívky	
30	24 V DC ± 10%
40	24 V AC ± 10%, 50-60 Hz
60	230 V AC ± 10%, 50-60 Hz

Napájení pilotního ventilu	
1	interní (z portu 1)
2	externí (z portu X)

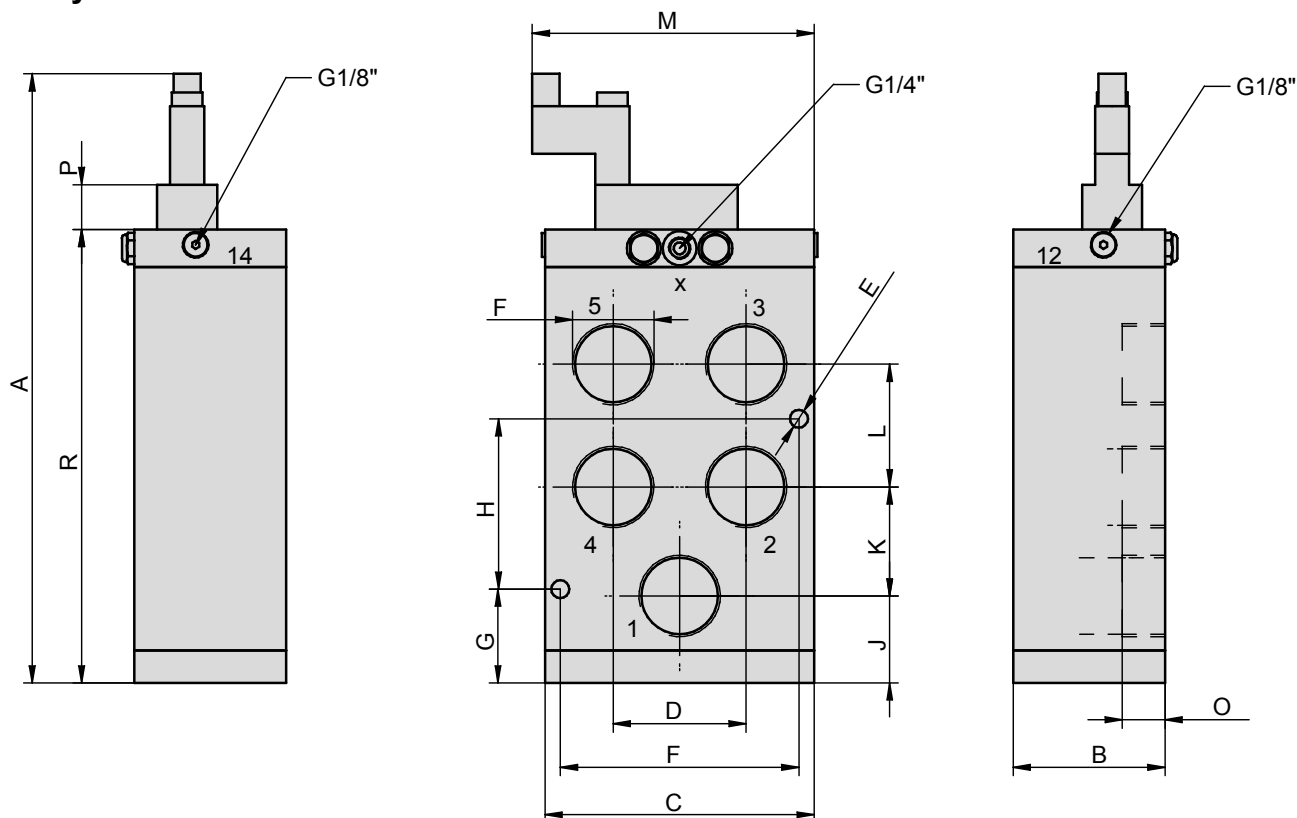
**i** Konektor je součástí dodávky.



Funkce 52 80 80



Funkce 52 80 90

**Rozměry**


Řada	A	B	C	D	E	F	G	H	J	K	L	M	O	P	R	Hmotnost [kg]
52 80 x0 14	357	89	158	78	10,5	G1"	55	100	51	64	72	165,5	25	26,4	266	8,5
52 80 x0 20	357	89	158	78	10,5	G1 1/2"	55	100	51	64	72	165,5	25	26,4	266	8,5

**Poznámky k internímu a externímu napájení pilotního ventilu**

Vstup s označením X (G1/4") je externí přívod pro pilotní ventil. U varianty s interním napájením pilotního ventilu je tento vstup uzavřen zásepkou a přívod vzduchu do pilotního ventilu je veden interně ze vstupu 1. Pokud není možné využít společný přívod např. z důvodu nízkého, nebo vysokého tlaku, je vhodné oddělit vzduch pro pilotní ventil od pracovního vzduchu. To se provede zapojením externího přívodu pro pilotní ventil a je možné objednat rozvaděč, který je již na toto zapojení připraven. Je však možné, provést tuto konverzi i dodatečně - je nutné zaslepit otvor M8, který se nachází pod víkem rozvaděče, na kterém je připevněn pilotní ventil.