



INOVACE A DOKONALOST

CNC SOUSTRUŽNICKÁ CENTRA

**FTC
HT**

CNC soustružnická centra se šikmým ložem

FTC-350, FTC-450, FTC-640



FTC-350



FTC-450



FTC-640

řada FTC-350



Vlastnosti modelů

FTC-350, 350L, 350XL a 350LY:

- malý půdorys (od 2,6 x 1,6 m)
- lineární vedení na osách X a Z
- rychloposuv 30 m.min⁻¹ v X a Z
- šikmé lože konstruované jako jeden kus se sklonem 30°
- max. otáčky vřetena 4 500 min⁻¹
- hydraulické sklíčidlo Ø 210 mm (volitelně Ø 254 mm)
- průchod vřetenem Ø 52 mm (volitelně Ø 65 mm)
- volitelně řízená osa C s poháněnými nástroji

Vlastnosti modelu FTC-350SLY:

- max. obráběný průměr 350 mm
- max. délka soustružení 515 mm
- dvě vřetena
- průchod hlavním vřetenem Ø 51 mm, vedlejším vřetenem Ø 45 mm
- šikmé lože konstruované jako jeden kus se sklonem 30°
- lineární vedení na osách X a Z
- nástrojová hlava se servopohonem (osy C a Y) s poháněnými nástroji

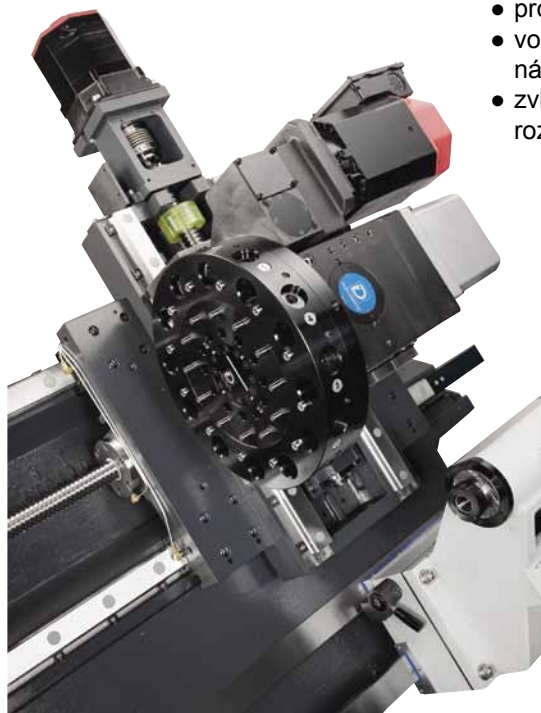


řada FTC-450



Vlastnosti modelů FTC-450 a 450MC:

- max. obráběný průměr 450, resp. 260 mm
- max. délka soustružení 651, resp. 600 mm
- průchod vřetenem Ø 78 mm
- nástrojová hlava s 12 nástroji
- vřeteno s řízenou osou C a poháněné nástroje pro FTC-450MC
- lineární vedení na osách X a Z
- šikmé lože konstruované jako jeden kus se sklonem 45°

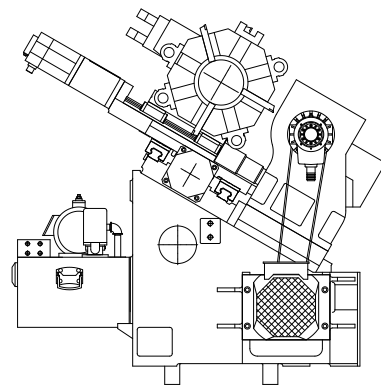


řada FTC-640



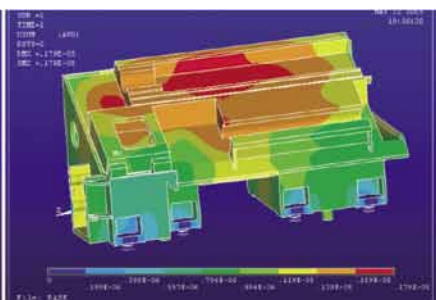
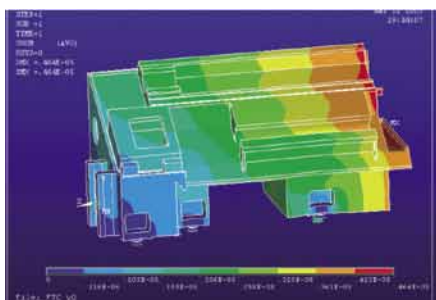
Vlastnosti modelů FTC-640 a 640L:

- max. obráběný průměr 640 mm
- max. délka soustružení 808, resp. 1 440 mm
- dvoustupňová převodovka zajišťující vysoký krouticí moment
- hydraulické sklíčidlo Ø 381 mm
- průchod vřetenem Ø 117,5 mm
- výkonný motor vřetena 22 / 26 kW
- vřeteno se zakončením A2-11 pro těžké zatížení
- lineární vedení na osách X a Z
- šikmé lože konstruované jako jeden kus se sklonem 45°
- programovatelný koník
- volitelně řízená osa C s poháněnými nástroji VDI60
- zvláště vhodné pro obrábění těžkých a rozměrných obrobků



Konstrukce s vysokou tuhostí pro maximální výkon

Rám a další hlavní díly jsou vyrobeny z ocelové slitiny MEEHANITE, čímž je dosažena výjimečná stabilita materiálu a dlouhodobý provoz bez deformací. Pro získání optimálního poměru tuhosti a stability, je kompletní konstrukce stroje je zkoumána systémy ANSYS a NASTRAN.



CNC soustružnická centra se šikmým ložem - technické parametry

Model	FTC-350	FTC-350L	FTC-350XL	FTC-350LY
Pracovní rozsah				
Oběžný průměr nad ložem [mm]	600	600	600	600
Oběžný průměr nad suportem [mm]	400	400	400	400
Obráběný průměr - standardní [mm]	327	327	327	200
Maximální obráběný průměr [mm]	350	350	350	350
Maximální délka soustružení [mm]	340	660	1000	585
Průchod vřetenem [mm]	52 (65)	52 (65)	52 (65)	52
Posuvy				
Posuv v ose X [mm]	175+25	175+25	175+25	175+25
Posuv v ose Y [mm]	-	-	-	80 (±40)
Posuv v ose Z [mm]	380	700	1040	625
Posuv v ose E [mm]	-	-	-	-
Pohyb koníku	manuální (programovatelný)	manuální (programovatelný)	manuální (programovatelný)	manuální (programovatelný)
Posuv koníku [mm]	290	610	950	610
Pohyb pinoly	hydraulický	hydraulický	hydraulický	hydraulický
Průměr pinoly koníku [mm]	70	70	70	70
Zdvih pinoly koníku [mm]	100	100	100	100
Kužel pinoly	MT-4	MT-4	MT-4	MT-4
Rychloposuvy				
Rychloposuv osy X [m.min ⁻¹]	30	30	30	24
Rychloposuv osy Y [m.min ⁻¹]	-	-	-	12
Rychloposuv osy Z [m.min ⁻¹]	30	30	30	24
Rychloposuv osy E [m.min ⁻¹]	-	-	-	-
Vřeteno				
Rozsah otáček vřetena [min ⁻¹]	45 - 4 500	45 - 4 500	45 - 4 500	45 - 4 500
Zakončení vřetena	A2-6	A2-6	A2-6	A2-6
Průměr hydraulického sklíčidla [mm]	210	210	210	210
Vrtání vřetena [mm]	62 (76)	62 (76)	62 (76)	62
Průměr ložiska vřetena [mm]	100	100	100	100
Kužel vřetena	1:20	1:20	1:20	1:20
Max. otáčky poháněných nástrojů [min ⁻¹]	(4 000)	(4 000)	(4 000)	4 000
Nástrojová hlava				
Počet nástrojů	8 (12)	8 (12)	8 (12)	12
Upínač vnějšího nástroje [mm]	□ 25	□ 25	□ 25	□ 20
Max. průměr vnitřního nástroje [mm]	40	40	40	32
Čas výměny nástroje [s]	0,3	0,3	0,3	0,3
Řízená osa C a poháněné nástroje	volitelně	volitelně	volitelně	standardně, VDI40
Výkony				
Výkon motoru vřetena (nepřetržitě / 30 minut) [kW]	15 / 18,5	15 / 18,5	15 / 18,5	7,5 / 9,5
Výkon servopohonů os X / Y / Z / E [kW]	3 / - / 3 / -	3 / - / 3 / -	3 / - / 3 / -	3 / 1,6 / 3 / -
Výkon motoru vřetena poháněných nástrojů (nepřetržitě / 30 minut) [kW]	-	-	-	2,2 / 3,7
Přesnost				
Polohování v ose X / Y / Z / E [μm]	10 / - / 10 / -	10 / - / 10 / -	10 / - / 10 / -	10 / 10 / 10 / -
Opakovatelnost v ose X / Y / Z / E [μm]	6 / - / 6 / -	6 / - / 6 / -	6 / - / 6 / -	6 / 6 / 6 / -
Rozměry				
Šířka stroje [mm]	2 564	2 880	3 496	2 880
Hloubka stroje [mm]	1 580	1 580	1 665	1 800
Výška stroje [mm]	1 944	1 944	1 869	2 041
Hmotnost stroje [kg]	3 500	4 000	4 500	4 500
Objem nádoby na chladicí kapalinu [l]	90	110	135	110

Standardní vybavení

- tříčelistové hydraulicky ovládané průchozí sklíčidlo
- manuální koník (programovatelný u řady FTC-640/640L)
- hydraulicky ovládaná pinola koníku

- výměník tepla elektrické skříňě
- sada čelistí
- sada upínačů
- 8-mi (12-ti) polohová nástrojová hlava

Volitelné vybavení

- automatické zavírání dveří
- zachycovač hotových dílů (lopatka)
- nástrojová sonda
- programovatelný koník

FTC-350SLY	FTC-450	FTC-450MC	FTC-640 / FTC-640L	FTC-640M / FTC-640LM
650	670	670	750	750
450	450	450	550	550
200	450	260	271	271
350	450	260	640	520
515	651	600	808 / 1 440	538 / 1 170
52 (45)*	74	78	117,5	117,5
175+10	225+25	205+2	320+25	320+15
80 (±40)	-	-	-	-
555	700	640	870 / 1 500	600 / 1 240
660	-	-	-	-
-	manuální (programovatelný)	manuální (programovatelný)	programovatelný	programovatelný
-	640	640	810 / 1 440	810 / 1 440
-	hydraulický	hydraulický	hydraulický	hydraulický
-	100	100	100	100
-	100	100	100	100
-	MT-4	MT-4	MT-5	MT-5
24	30	30	20	20
12	-	-	-	-
24	30	30	20	20
12	-	-	-	-
45 - 4 500 (60 - 6 000)*	35 - 3 500	35 - 3 500	25 - 2 000 (2 stupně)	8 - 2 000 (2 stupně)
A2-6 (A2-5)*	A2-8	A2-8	A2-11	A2-11
210 (169)*	254	254	381	381
62 (56)*	88	88	131	131
100 (90)*	130	130	180	180
1:20 (MT 6)*	1:20	1:20	1:20	1:20
4 000	(4 000)	4 000	(2 500)	(2 500)
12	8 (12)	12	12	12
□ 20	□ 25	□ 25	□ 32	□ 32
32	40	40	50	50
0,3	0,3	0,24	0,3	0,3
standardně, VDI40	volitelně	standardně, VDI40	-	standardně, VDI60
7,5 / 9 (5,5 / 7,5)*	18,5 / 22	18,5 / 22	22 / 26	22 / 26
3 / 1,6 / 3 / 1,6	3 / - / 3 / -	3 / - / 3 / -	4 / - / 4 / -	4 / - / 4 / -
2,2 / 3,7	-	2,2 / 3,7	-	11 / 15
10 / 10 / 10 / 10	10 / - / 10 / -	10 / - / 10 / -	10 / - / 10 / - / 10 / - / 15 / -	10 / - / 15 / -
6 / 6 / 6 / 6	6 / - / 6 / -	6 / - / 6 / -	6 / - / 6 / -	3 / - / 6 / -
3 190	3 350	3 350	4 500 / 5 400	4 500 / 5 400
2 010	1 770	1 770	2 125	2 125
1 967	2 220	2 220	2 415	2 415
5 000	5 000	5 000	9 550 / 10 500	9 550 / 10 500
180	185	140	200 / 350	200 / 350

- vynašeč třísek s nádobou
- automatický podavač tyčí
- řízená osa C a poháněné nástroje
- pohyb pinoly řízený M funkcemi

- kleštinové upínání materiálu
- odsavač mlhoviny
- sady upínačů, čelistí a držáků
- a další

* - údaje před závorkou platí pro hlavní vřeteno,
údaje v závorce platí pro vedlejší vřeteno

CNC soustružnická centra

FTC-10, FTC-20, FTC-30



FTC-10



Model FTC-20(L) je možné dodat se zakladačem obrobků



FTC-20



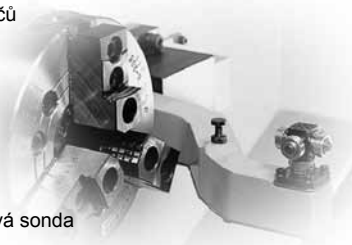
FTC-30

CNC soustružnická centra - technické parametry

Model	FTC-10	FTC-20	FTC-20L	FTC-30
Pracovní rozsah				
Oběžný průměr nad ložem [mm]	520	560	600	580
Oběžný průměr nad suportem [mm]	260	350	400	450
Obráběný průměr - standardní [mm]	180	250	250	310
Maximální obráběný průměr [mm]	240	350	350	450
Maximální délka soustružení [mm]	255	343	613	621
Průchod vřetenem [mm]	45	52	52	75
Posuvy				
Posuv v ose X [mm]	120+20	175+25	175+25	225+25
Posuv v ose Z [mm]	290	380	650	670
Pohyb koníku	manuální	manuální (programovatelný)	manuální (programovatelný)	manuální (programovatelný)
Posuv koníku [mm]	150	300	583	385
Pohyb pinoly	hydraulický	hydraulický	hydraulický	hydraulický
Průměr pinoly koníku [mm]	50	65	65	100
Zdvih pinoly koníku [mm]	80	90	90	100
Kužel pinoly	MT-3	MT-4	MT-4	MT-4
Rychloposuvy				
Rychloposuv osy X [m.min ⁻¹]	24	24	24	20
Rychloposuv osy Z [m.min ⁻¹]	24	24	24	20
Vřeteno				
Rozsah otáček vřetena [min ⁻¹]	60 - 6 000	45 - 4 500	45 - 4 500	25 - 3 500
Zakončení vřetena	A2-5	A2-6	A2-6	A2-8
Průměr hydraulického sklíčidla [mm]	152 (203)	203 (254)	203 (254)	254 (305)
Vrtání vřetena [mm]	56	62	62	88
Průměr ložiska vřetena [mm]	90	100	100	130
Kužel vřetena	MT 6	1:20	1:20	1:20
Nástrojová hlava				
Počet nástrojů	10	8 (12)	8 (12)	8 (12)
Upínač vnějšího nástroje [mm]	□ 20	□ 25	□ 25	□ 25
Maximální průměr vnitřního nástroje [mm]	25	40	40	40
Čas výměny nástroje [s]	0,3	0,3	0,3	0,3
Výkony				
Výkon motoru vřetena (nepřetržitě / 30 minut) [kW]	7,5 / 11	15 / 18,5	15 / 18,5	18,5 / 22
Výkon servopohonů os X / Z [kW]	1,2 / 1,2	3 / 3	3 / 3	3 / 3
Přesnost				
Polohování v ose X / Z [μm] (na délce 300 mm)	10	10	10	10
Opakovatelnost v ose X / Z [μm]	3	3	3	3
Rozměry				
Šířka stroje [mm]	1795	2530	2750	2920
Hloubka stroje [mm]	1317	1535	1542	1685
Výška stroje [mm]	1670	1680	1680	1695
Hmotnost stroje [kg]	2500	3550	3850	5080
Objem nádoby na chladicí kapalinu [l]	95	100	125	95

Standardní vybavení

- tříčelistové hydraulicky ovládané průchozí sklíčidlo
- manuální koník
- hydraulicky ovládaná pinola koníku
- výměník tepla elektrické skříňně
- sada čelistí
- sada upínačů



Nástrojová sonda

Volitelné vybavení

- automatické zavírání dveří
- zachycovač hotových dílů (lopatka)
- nástrojová sonda
- programovatelný koník (mimo FTC-10)
- vynašeč třísek s nádobou
- automatický podavač tyčí
- nástrojová hlava pro upínače VDI (mimo FTC-10)
- pohyb pinoly řízený M funkcemi
- dvoustupňová upínací síla řízená pomocí M funkcí
- vysokotlaké čerpadlo chladicí kapaliny
- sady upínačů, čelistí a držáků
- ofuk vřetena
- a další

Poznámka: údaje v závorce platí pro volitelné vybavení



Vřeteník je konstruován tak, aby ani při dlouhodobém obrábění nedocházelo k přehřívání a tím i ke ztrátě přesnosti a tuhosti.

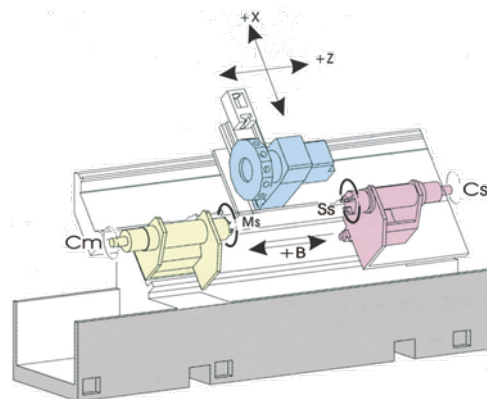
Dvouvřetenová CNC soustružnická centra

FTC-450S, FTC-550S, FTC-580S

s jednou nástrojovou hlavou



FTC-450S

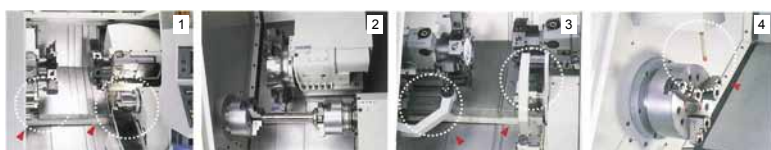
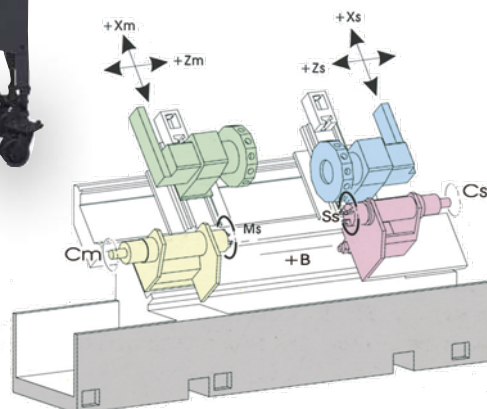


FTC-450TS, FTC-550TS, FTC-580TS

se dvěma nástrojovými hlavami



FTC-550TS



- 1) Pokud je stroj vybaven dvěma nástrojovými hlavami, mohou obrábět nezávisle na sobě, v jednom pracovním cyklu se tedy zároveň obrábí první strana na prvním obrobku a druhá strana na druhém obrobku. Získáváte tedy komplexně opracovaný obrobek (z obou stran) v polovičním čase
- 2) Hlavní a vedlejší vřeteno mohou pracovat synchronizovaně.
- 3) O zkrácení času při seřizování nástrojů, a o zajištění vhodných podmínek pro obrábění se stará nástrojová sonda pro hlavní i vedlejší nástrojovou hlavu.
- 4) Snímač upichnutí obrobku.

Dvouvřetenová CNC soustružnická centra - technické parametry

Model	FTC-450S	FTC-450TS	FTC-550S	FTC-550TS	FTC-580S	FTC-580TS
Pracovní rozsah						
Počet řízených os	3 (5, osa C)	5 (7, osa C)	3 (5, osa C)	5 (7, osa C)	3 (5, osa C)	5 (7, osa C)
Oběžný průměr nad ložem [mm]	600	620	650	620	650	620
Maximální obráběný průměr [mm]	245	440	490	440	470	440
Maximální délka soustružení [mm]	260	310	500	290	470	270
Průchod hlavním / vedlejším vřetenem [mm]	45 / 45	45 / 45	51 / 45	51 / 45	77 / 51	65 / 51
Posuvy						
Posuv v ose X [mm]	165	245	280	245	280	245
Posuv v ose Z [mm]	310	350	560	350	540	350
Posuv v ose B [mm]	265	520	500	500	470	500
Rychloposuvy						
Rychloposuv osy X [m.min ⁻¹]	30	20	30	20	30	20
Rychloposuv osy Z [m.min ⁻¹]	30	20	30	20	30	20
Rychloposuv osy B [m.min ⁻¹]	20	20	20	20	20	20
Vřeteno						
Rozsah otáček hlavního vřetena [min ⁻¹]	60 - 6 000	60 - 6 000	60 - 6 000	60 - 6 000	60 - 6 000	60 - 6 000
Rozsah otáček vedlejšího vřetena [min ⁻¹]	60 - 6 000	60 - 6 000	60 - 6 000	60 - 6 000	60 - 6 000	60 - 6 000
Zakončení hlavního / vedlejšího vřetena	A2-5 / A2-5	A2-5 / A2-5	A2-6 / A2-5	A2-6 / A2-5	A2-8 / A2-6	A2-6 / A2-6
Průměr hlavního / vedlejšího hydraulického sklíčidla [mm]	169 / 169	169 / 169	210 / 169	210 / 169	254 / 210	254 / 210
Vrtání hlavního / vedlejšího vřetena [mm]	56 / 56	56 / 56	61 / 56	61 / 56	90 / 61	77 / 61
Max. otáčky poháněných nástrojů [min ⁻¹]	(25 - 4 000)	25 - 4 000	(25 - 4 000)	25 - 4 000	(25 - 4 000)	25 - 4 000
Nástrojová hlava						
Nástrojová hlava	hydraulická LS-200 12T (servo)	2x servo V12 160	hydraulická LS-240 12T (servo)	2x servo V12 160	hydraulická LS-240 12T (servo)	2x servo V12 160
Počet nástrojů	12	2x 12	12	2x 12	12	2x 12
Upínač vnějšího nástroje [mm]	□ 20	□ 20	□ 20	□ 20	□ 25	□ 20
Maximální průměr vnitřního nástroje [mm]	32	32	32	32	40	32
Čas výměny nástroje [s]						
Řízená osa C a poháněné nástroje	volitelně	volitelně	volitelně	volitelně	volitelně	volitelně
Výkony						
Výkon motoru hlavního vřetena (nepřetržitě / 30 minut) [kW]	5,5 / 7,5	5,5 / 7,5	9 / 11	9 / 11	11 / 15	11 / 15
Výkon motoru vedlejšího vřetena (nepřetržitě / 30 minut) [kW]	5,5 / 7,5	5,5 / 7,5	5,5 / 7,5	5,5 / 7,5	7,5 / 11	7,5 / 11
Výkon servopohonů os X / Z / B [kW]	1,6 / 1,6 / 1,6	1,6 / 1,6 / 1,6	1,6 / 1,6 / 1,6	1,6 / 1,6 / 1,6	3 / 1,6 / 1,6	3 / 1,6 / 1,6
Přesnost						
Polohování v ose X / Z [μm] (na délce 300 mm)	10 / 10	10 / 10	10 / 10	10 / 10	10 / 10	10 / 10
Opakovatelnost v ose X / Z [μm]	2 / 3	2 / 3	2 / 3	2 / 3	2 / 3	2 / 3
Rozměry						
Šířka stroje [mm]	3750	4150	4150	4150	4150	4150
Hloubka stroje [mm]	2000	2100	2100	2100	2100	2100
Výška stroje [mm]	2000	2350	2100	2350	2100	2350
Hmotnost stroje [kg]	4550	6080	5210	6130	6080	6230
Objem nádoby na chladicí kapalinu [l]	100	100	100	100	100	100

Poznámka: údaje v závorce platí pro volitelné vybavení

Standardní vybavení

- tříčelistové hydraulicky ovládané průchozí sklíčidlo
- 12-ti polohová nástrojová hlava
- vysokotlaké čerpadlo chladicí kapaliny
- výměník tepla elektrické skříně
- vynašeč třísek s nádobou
- automatický mazací systém
- třibarevné signalizační světlo
- osvětlení pracovního prostoru
- sada čelistí
- sada upínačů

Volitelné vybavení

- zachycovač hotových dílů (lopatka)
- nástrojová sonda
- automatický podavač tyčí
- kleštinové upínání materiálu
- řízená osa C na hlavním a/nebo vedlejším vřetenem, poháněné nástroje
- nástrojová hlava pro upínače VDI
- sady upínačů, čelistí a držáků
- a další



CNC soustružnická centra se šikmým ložem

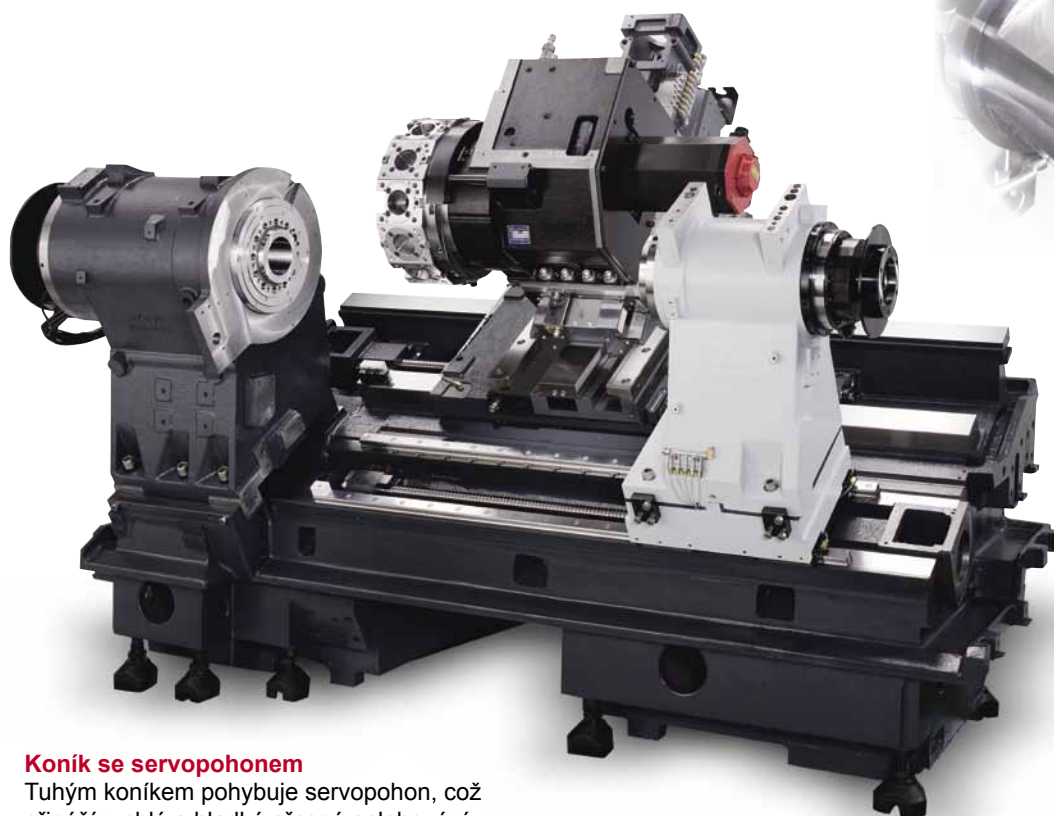
HT-30



HT-30Y

Vestavěný motor vřetena

Výkonný vestavěný motor s výkonem 15/22 kW (resp. 10/15 kW pro vedlejší vřeteno) je integrován přímo ve vřetenu a nevznikají zde ztráty převodovým systémem. Obrovské vtáčení vřetena - 91 mm pro hlavní a 52 mm pro vedlejší vřeteno je přímo ideální pro velké obrobky.



Koník se servopohonem

Tuhým koníkem pohybuje servopohon, což přináší rychlé a hladké přesné polohování.



Saně pod úhlem 30°

Virtuální osa Y je zkonstruována na saních pod úhlem 30°. Tímto modulárním systémem je zabezpečena konstrukční stabilita a tuhost.

CNC soustružnická centra se šikmým ložem - technické parametry

Model	HT-30Y	HT-30MC	HT-30SY
Pracovní rozsah			
Oběžný průměr nad ložem [mm]	923,8	923,8	923,8
Oběžný průměr nad suportem [mm]	755	755	755
Obráběný průměr - standardní [mm]	275	275	275
Maximální obráběný průměr [mm]	356	356	356
Maximální délka soustružení [mm]	705	705	705
Průchod vřetenem [mm]	75 (80)	75 (80)	75 (80)
Posuvy			
Posuv v ose X [mm]	178+82	178+82	178+82
Posuv v ose Y [mm]	100 (±50)	—	100 (±50)
Posuv v ose Z [mm]	795	795	795
Posuv koníku [mm]	734	734	—
Průměr pinoly koníku [mm]	80	80	—
Kužel pinoly	rotační pinola MT-5	rotační pinola MT-5	—
Rychloposuvy			
Rychloposuv osy X / Y / Z [m.min ⁻¹]	30 / 10 / 30	30 / - / 30	30 / 10 / 30
Rychloposuv koníku / osy E [m.min ⁻¹]	7 / -	7 / -	- / 30
Rychloposuv osy C [min ⁻¹]	80	80	—
Vřeteno			
Rozsah otáček hlavního vřetena [min ⁻¹]	35 - 3 500	35 - 3 500	35 - 3 500
Rozsah otáček vedlejšího vřetena [min ⁻¹]	—	—	1 - 6 000
Zakončení hlavního / vedlejšího vřetena	A2-8 / -	A2-8 / -	A2-8 / A2-5
Průměr hlavního / vedlejšího hydraulického sklíčidla [mm]	254 / -	254 / -	254 / 152
Vrtání hlavního / vedlejšího vřetena [mm]	91 / -	91 / -	91 / 52
Průměr ložiska hlavního / vedlejšího vřetena [mm]	140 / -	140 / -	140 / 80
Polohování vřetena (minimální přírůstek) [°]	0,001	0,001	0,001
Max. otáčky poháněných nástrojů [min ⁻¹]	3 000	3 000	3 000
Nástrojová hlava			
Počet nástrojů	12	12	12
Upínač vnějšího nástroje [mm]	□ 25	□ 25	□ 25
Maximální průměr vnitřního nástroje [mm]	40	40	40
Průměr poháněného nástroje [mm]	20	20	20
Čas výměny nástroje [s]	0,25	0,25	0,25
Řízená osa C a poháněné nástroje	standardně	standardně	standardně
Výkony			
Výkon motoru hlavního vřetena (nepřetržitě / 30 minut) [kW]	15 / 22	15 / 22	15 / 22
Výkon motoru vedlejšího vřetena (nepřetržitě / 30 minut) [kW]	—	—	10 / 15
Výkon servopohonů os X / Y / Z / E / nástrojová hlava [kW]	4 / 4 / 4 / 3 / 7	4 / 4 / 4 / 3 / 7	4 / 4 / 4 / 3 / 7
Přesnost			
Polohování v ose X / Z [μm] (na délce 300 mm)	10	10	10
Opakovatelnost v ose X / Z [μm]	6	6	6
Rozměry			
Šířka stroje [mm]	3 100	3 100	3 100
Hloubka stroje [mm]	1 950	1 950	1 950
Výška stroje [mm]	2 190	2 190	2 190
Hmotnost stroje [kg]	6 200	6 000	6 500
Objem nádoby na chladicí kapalinu [l]	265	265	265

Poznámka: údaje v závorce platí pro volitelné vybavení

Standardní vybavení

- tříčelistové hydraulicky ovládané průchozí sklíčidlo
- 12-ti polohová nástrojová hlava
- vestavěný motor vřetena
- koník ovládaný servopohonem
- pevná pinola koníku
- předpjaté kuličkové šrouby na 4 osách
- automatický mazací systém
- plně zakrytování

- prachotěsná elektrická skříň s výměníkem tepla
- chladič oleje vřetena
- tříbarevné signalizační světlo
- sada čelistí
- sada upínačů

Volitelné vybavení

- vynašeč třísek s nádobou
- zachycovač hotových dílů (lopatka)
- nástrojová sonda
- automatický podavač tyčí
- oplach zadního krytu a ostříkovač pistole
- ofuk vřetena
- rotační pinola koníku
- sady upínačů, čelistí a držáků
- a další

FFG



 **FAIR FRIEND ENT. GROUP**
FAIR FRIEND ENTERPRISE CO., LTD.

No. 133, Gong 1st. Road, Taichung Industrial Park, Taichung City, Taiwan
tel.: +886 423 594 075
fax: +886 423 590 318
<http://www.feeler.com>
e-mail: sales@feeler.com



ISO 9001
ISO 14001



STRÁNSKÝ A PETRŽÍK

Stránský a Petržík, Pneumatické válce spol. s r.o.
544 72 Bílá Třemešná 388, Česká republika
tel.: +420 499 628 600
fax: +420 499 628 601
<http://www.stranskyapetrzik.cz>
<http://www.feeler-cnc.cz>
e-mail: info@stranskyapetrzik.cz